

WS

中华人民共和国卫生行业标准

WS/T 846.10—2024

医院信息平台交互标准
第10部分：预约信息交互服务

Hospital information platform interactive standard—
Part 10: Appointment information interactive services

2024-10-28 发布

2025-04-01 实施

中华人民共和国国家卫生健康委员会 发布

前 言

本标准为你推荐性标准。

本标准是WS/T 846《医院信息平台交互标准》的第10部分。WS/T 846已经发布以下部分：

- 第1部分：总则
- 第2部分：个人信息注册、查询服务；
- 第3部分：医疗卫生机构注册、查询服务；
- 第4部分：医疗卫生人员注册、查询服务；
- 第5部分：术语注册、查询服务；
- 第6部分：文档注册、查询服务；
- 第7部分：就诊信息交互服务；
- 第8部分：医嘱信息交互服务；
- 第9部分：申请单信息交互服务；
- 第10部分：预约信息交互服务；
- 第11部分：状态信息交互服务。

本标准由国家卫生健康标准委员会卫生健康信息标准专业委员会负责技术审查和技术咨询，由国家卫生健康委统计信息中心负责协调性和格式审查，由国家卫生健康委规划发展与信息化司负责业务管理、法规司负责统筹管理。

本标准主要起草单位：武汉大学中南医院、无锡市人民医院、昆明医科大学附属第二医院、大连大学附属中山医院。

本标准主要起草人：肖辉、贺谦、沈崇德、王雄彬、张翔、张春光、章仕岳、李小田、王国栋。

医院信息平台交互标准 第 10 部分：预约信息交互服务

1 范围

本标准规定了预约信息交互服务消息的模板、消息架构的要求以及对消息内容的约束。本标准适用于预约信息交互服务的应用。

2 规范性引用文件

下列文件中的内容通过文中的规范性引用而构成本标准必不可少的条款。其中，注日期的引用文件，仅该日期对应的版本适用于本标准；不注日期的引用文件，其最新版本（包括所有的修改单）适用于本标准。

WS/T 445（所有部分） 电子病历基本数据集

WS/T 846.1 医院信息平台交互标准 第1部分：总则

3 术语和定义

WS/T 846.1中界定的术语和定义均适用于本标准。

4 交互服务

4.1 号源排班信息新增服务（SourceAndScheduleInfoAdd）

4.1.1 角色和交易

4.1.1.1 角色交易图

号源排班信息新增服务的角色交易图如图1所示。

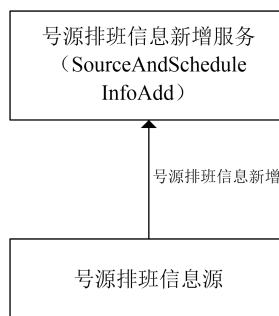


图 1 号源排班信息新增服务角色交易图

4.1.1.2 角色的选择

号源排班信息新增服务的角色列表如表1所示。

表 1 号源排班信息新增服务角色列表

角色	交易	选择
号源排班信息源	号源排班信息新增	必选项（R）
号源排班信息新增服务	号源排班信息新增	必选项（R）

4.1.1.3 交易流程

号源排班信息新增服务的交易流程图如图2所示。

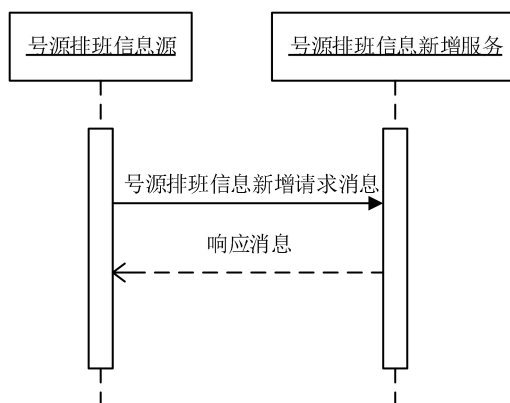


图 2 号源排班信息新增服务交易流程图

号源排班信息新增服务的交易流程描述：

- 号源排班信息源向号源排班信息新增服务提交请求消息；
- 号源排班信息新增服务校验数据并进行存储，新增成功时返回成功响应消息；
- 号源排班信息新增服务新增失败时返回异常响应消息。

4.1.2 接口规范模型

4.1.2.1 请求消息模型

号源排班信息新增服务的请求消息模型如表2所示。

表 2 号源排班信息新增服务请求消息模型

节点	基数	可选项	节点说明	对应数据元标识符/格式要求
/id/@extension	1..1	R	消息流水号	字符串，最大长度为 50
/id/@root	1..1	R	固定值"2.16.156.10011.2.5.1.1"	—
/creationTime/@value	1..1	R	消息创建时间	日期时间格式，DT15
/controlActProcess/dataEnterer/assignedPerson/id/item/@extension	0..1	O	排班者工号	字符串，最大长度为 50
/controlActProcess/dataEnterer/assignedPerson/id/item/@root	0..1	O	固定值"2.16.156.10011.1.4"	—
/controlActProcess/dataEnterer/assignedPerson/assignedPerson/name/item/part/@value	0..1	O	排班者姓名	DE02.01.039.00
/controlActProcess/subject/schedule	1..*	R	排班信息根节点	—
/controlActProcess/subject/schedule/resourceSlot/id/item/@extension	1..1	R	资源流水号	字符串，最大长度为 50
/controlActProcess/subject/schedule/resourceSlot/id/item/@root	1..1	R	固定值"2.16.156.10011.2.5.1.20"	—
/controlActProcess/subject/schedule/resourceSlot/profession/@codeSystem	0..1	O	固定值"2.16.156.10011.2.3.2.62"	—
/controlActProcess/subject/schedule/resourceSlot/profession/@codeSystemName	0..1	O	固定值"医疗卫生机构业务科室分类与代码表"	—
/controlActProcess/subject/schedule/resourceSlot/profession/@code	0..1	O	亚专业代码	字符串，最大长度为 50
/controlActProcess/subject/schedule/resourceSlot/profession/displayName/@value	0..1	O	亚专业描述	字符串，最大长度为 100
/controlActProcess/subject/schedule/resourceSlot/totalNumber/@value	1..1	R	资源总数	数值型，最大长度为 5
/controlActProcess/subject/schedule/resourceSlot/deptId/item/@extension	1..1	R	科室号	字符串，最大长度为 50
/controlActProcess/subject/schedule/resourceSlot/deptId/item/@root	1..1	R	固定值"2.16.156.10011.1.26"	—

节点	基数	可选项	节点说明	对应数据元标识符/格式要求
/controlActProcess/subject/schedule/resourceSlot/code/@code	1..1	R	资源级别代码	字符串, 最大长度为 50
/controlActProcess/subject/schedule/resourceSlot/code/@codeSystem	1..1	R	固定值 "2.16.156.10011.2.5.1.21"	—
/controlActProcess/subject/schedule/resourceSlot/code/@codeSystemName	1..1	R	固定值"资源级别代码"	—
/controlActProcess/subject/schedule/resourceSlot/code/displayName/@value	1..1	R	资源级别描述	字符串, 最大长度为 100
/controlActProcess/subject/schedule/resourceSlot/directTarget/IdentifiedEntity/id/item/@extension	1..1	R	出诊医生工号	字符串, 最大长度为 50
/controlActProcess/subject/schedule/resourceSlot/directTarget/IdentifiedEntity/id/item/@root	1..1	R	固定值"2.16.156.10011.1.4"	—
/controlActProcess/subject/schedule/resourceSlot/directTarget/IdentifiedEntity/code/@codeSystem	0..1	O	固定值 "2.16.156.10011.2.3.1.209"	—
/controlActProcess/subject/schedule/resourceSlot/directTarget/IdentifiedEntity/code/@codeSystemName	0..1	O	固定值"专业技术职务类别代码表"	—
/controlActProcess/subject/schedule/resourceSlot/directTarget/IdentifiedEntity/code/@code	0..1	O	专业技术职务类别代码	DE08.30.031.00
/controlActProcess/subject/schedule/resourceSlot/directTarget/IdentifiedEntity/code/displayName/@value	0..1	O	专业技术职务类别描述	字符串, 最大长度为 50
/controlActProcess/subject/schedule/resourceSlot/directTarget/IdentifiedEntity/Person/id/item/@extension	0..1	O	出诊医生身份证件号码	DE02.01.030.02
/controlActProcess/subject/schedule/resourceSlot/directTarget/IdentifiedEntity/Person/id/item/@root	0..1	O	固定值"2.16.156.10011.1.3"	—
/controlActProcess/subject/schedule/resourceSlot/directTarget/IdentifiedEntity/Person/name/item/part/@value	0..1	O	出诊医生姓名	DE02.01.039.00
/controlActProcess/subject/schedule/resourceSlot/timeFrame/	1..*	R	分时段信息	—
/controlActProcess/subject/schedule/resourceSlot/timeFrame/code/@code	1..1	R	分时段资源类型代码	字符串, 最大长度为 50
/controlActProcess/subject/schedule/resourceSlot/timeFrame/code/@codeSystem	1..1	R	固定值 "2.16.156.10011.2.5.1.22"	—
/controlActProcess/subject/schedule/resourceSlot/timeFrame/code/@codeSystemName	1..1	R	固定值"排班资源类型代码"	—
/controlActProcess/subject/schedule/resourceSlot/timeFrame/code/originalText/@value	1..1	R	分时段资源类型描述	字符串, 最大长度为 100
/controlActProcess/subject/schedule/resourceSlot/timeFrame/totalFrameNumber/@value	1..1	R	分时段资源总数	数值型, 最大长度为 5
/controlActProcess/subject/schedule/resourceSlot/timeFrame/effectiveTime/low/@value	1..1	R	排班开始日期时间	日期时间格式, DT15
/controlActProcess/subject/schedule/resourceSlot/timeFrame/effectiveTime/high/@value	1..1	R	排班结束日期时间	日期时间格式, DT15
/controlActProcess/subject/schedule/resourceSlot/timeFrame/remainNumber/@value	1..1	R	剩余号数	数值型, 最大长度为 5

4.1.2.2 响应消息模型（成功）

号源排班信息新增服务的响应消息模型（成功）如表3所示。

表 3 号源排班信息新增服务响应消息模型（成功）

节点	基数	可选项	节点说明	对应数据元标识符/格式要求
/id/@extension	1..1	R	消息流水号	字符串, 最大长度为 50
/id/@root	1..1	R	固定值"2.16.156.10011.2.5.1.1"	—
/creationTime/@value	1..1	R	消息创建时间	日期时间格式, DT15
/acknowledgement/@typeCode	1..1	R	处理结果, 固定值"AA"表示成功	—
/acknowledgement/targetMessage/id/@extension	1..1	R	请求消息流水号	字符串, 最大长度为 50

节点	基数	可选项	节点说明	对应数据元标识符/格式要求
/acknowledgement/targetMessage/id/@root	1..1	R	固定值"2.16.156.10011.2.5.1.1"	—
/acknowledgement/acknowledgementDetail/text/@value	1..1	R	处理结果说明	字符串, 最大长度为200

4.1.2.3 响应消息模型（异常）

号源排班信息新增服务的响应消息模型（异常）如表4所示。

表 4 号源排班信息新增服务响应消息模型（异常）

节点	基数	可选项	节点说明	对应数据元标识符/格式要求
/id/@extension	1..1	R	消息流水号	字符串, 最大长度为50
/id/@root	1..1	R	固定值"2.16.156.10011.2.5.1.1"	—
/creationTime/@value	1..1	R	消息创建时间	日期时间格式, DT15
/acknowledgement/@typeCode	1..1	R	处理结果, 固定值"AE"表示失败	—
/acknowledgement/targetMessage/id/@extension	1..1	R	请求消息流水号	字符串, 最大长度为50
/acknowledgement/targetMessage/id/@root	1..1	R	固定值"2.16.156.10011.2.5.1.1"	—
/acknowledgement/acknowledgementDetail/text/@value	1..1	R	处理结果说明	字符串, 最大长度为200

4.2 号源排班信息更新服务（SourceAndScheduleInfoUpdate）

4.2.1 角色和交易

4.2.1.1 角色交易图

号源排班信息更新服务的角色交易图如图3所示。

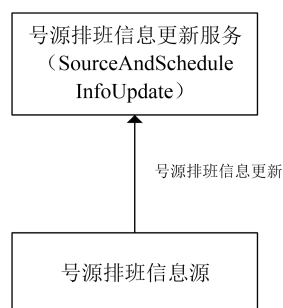


图 3 号源排班信息更新服务角色交易图

4.2.1.2 角色的选择

号源排班信息更新服务的角色列表如表5所示。

表 5 号源排班信息更新服务角色列表

角色	交易	选择
号源排班信息源	号源排班信息更新	必选项（R）
号源排班信息更新服务	号源排班信息更新	必选项（R）

4.2.1.3 交易流程

号源排班信息更新服务的交易流程图如图4所示。

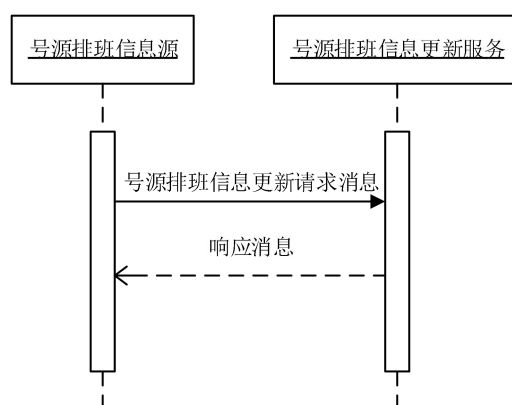


图4 号源排班信息更新服务交易流程图

号源排班信息更新服务的交易流程描述：

- 号源排班信息源向号源排班信息更新服务提交请求消息；
- 号源排班信息更新服务校验数据并进行存储，成功时返回成功响应消息；
- 号源排班信息更新服务更新失败时返回异常响应消息。

4.2.2 接口规范模型

4.2.2.1 请求消息模型

号源排班信息更新服务请求消息模型如表6所示。

表6 号源排班信息更新服务请求消息模型

节点	基数	可选项	节点说明	对应数据元标识符/格式要求
/id/@extension	1..1	R	消息流水号	字符串，最大长度为50
/id/@root	1..1	R	固定值"2.16.156.10011.2.5.1.1"	—
/creationTime/@value	1..1	R	消息创建时间	日期时间格式，DT15
/controlActProcess/dataEnterer/assignedPerson/id/item/@extension	0..1	O	排班者工号	字符串，最大长度为50
/controlActProcess/dataEnterer/assignedPerson/id/item/@root	0..1	O	固定值"2.16.156.10011.1.4"	—
/controlActProcess/dataEnterer/assignedPerson/assignedPerson/name/item/part/@value	0..1	O	排班者姓名	DE02.01.039.00
/controlActProcess/subject/schedule	1..*	R	排班信息根节点	—
/controlActProcess/subject/schedule/resourceSlot/id/item/@extension	1..1	R	排班流水号	字符串，最大长度为50
/controlActProcess/subject/schedule/resourceSlot/id/item/@root	1..1	R	固定值"2.16.156.10011.2.5.1.20"	—
/controlActProcess/subject/schedule/resourceSlot/profession/@codeSystem	0..1	O	固定值"2.16.156.10011.2.3.2.62"	—
/controlActProcess/subject/schedule/resourceSlot/profession/@codeSystemName	0..1	O	固定值"医疗卫生机构业务科室分类与代码表"	—
/controlActProcess/subject/schedule/resourceSlot/profession/@code	0..1	O	亚专业代码	字符串，最大长度为50
/controlActProcess/subject/schedule/resourceSlot/profession/displayName/@value	0..1	O	亚专业描述	字符串，最大长度为100
/controlActProcess/subject/schedule/resourceSlot/totalNumber/@value	1..1	R	资源总数	数值型，最大长度为5
/controlActProcess/subject/schedule/resourceSlot/deptId/item/@extension	1..1	R	科室号	字符串，最大长度为50
/controlActProcess/subject/schedule/resourceSlot/deptId/item/@root	1..1	R	固定值"2.16.156.10011.1.26"	—

节点	基数	可选项	节点说明	对应数据元标识符/格式要求
/controlActProcess/subject/schedule/resourceSlot/code/@code	1..1	R	资源级别代码	字符串, 最大长度为50
/controlActProcess/subject/schedule/resourceSlot/code/@codeSystem	1..1	R	固定值"2.16.156.10011.2.5.1.21"	—
/controlActProcess/subject/schedule/resourceSlot/code/@codeSystemName	1..1	R	固定值"资源级别代码"	—
/controlActProcess/subject/schedule/resourceSlot/code/displayName/@value	1..1	R	资源级别描述	字符串, 最大长度为100
/controlActProcess/subject/schedule/resourceSlot/directTarget/IdentifiedEntity/id/item/@extension	1..1	R	出诊医生工号	字符串, 最大长度为50
/controlActProcess/subject/schedule/resourceSlot/directTarget/IdentifiedEntity/id/item/@root	1..1	R	固定值"2.16.156.10011.1.4"	—
/controlActProcess/subject/schedule/resourceSlot/directTarget/IdentifiedEntity/code/@codeSystem	0..1	O	固定值"2.16.156.10011.2.3.1.209"	—
/controlActProcess/subject/schedule/resourceSlot/directTarget/IdentifiedEntity/code/@codeSystemName	0..1	O	固定值"专业技术职务类别代码表"	—
/controlActProcess/subject/schedule/resourceSlot/directTarget/IdentifiedEntity/code/@code	0..1	O	专业技术职务类别代码	DE08.30.031.00
/controlActProcess/subject/schedule/resourceSlot/directTarget/IdentifiedEntity/code/displayName/@value	0..1	O	专业技术职务类别描述	字符串, 最大长度为50
/controlActProcess/subject/schedule/resourceSlot/directTarget/IdentifiedEntity/Person/id/item/@extension	0..1	O	出诊医生身份证件号码	DE02.01.030.00
/controlActProcess/subject/schedule/resourceSlot/directTarget/IdentifiedEntity/Person/id/item/@root	0..1	O	固定值"2.16.156.10011.1.3"	—
/controlActProcess/subject/schedule/resourceSlot/directTarget/IdentifiedEntity/Person/name/item/part/@value	0..1	O	出诊医生姓名	DE02.01.039.00
/controlActProcess/subject/schedule/resourceSlot/timeFrame/	1..*	R	分时段信息	—
/controlActProcess/subject/schedule/resourceSlot/timeFrame/code/@code	1..1	R	分时段资源类型代码	字符串, 最大长度为50
/controlActProcess/subject/schedule/resourceSlot/timeFrame/code/@codeSystem	1..1	R	固定值"2.16.156.10011.2.5.1.22"	—
/controlActProcess/subject/schedule/resourceSlot/timeFrame/code/@codeSystemName	1..1	R	固定值"排班资源类型代码"	—
/controlActProcess/subject/schedule/resourceSlot/timeFrame/code/originalText/@value	1..1	R	分时段资源类型描述	字符串, 最大长度为100
/controlActProcess/subject/schedule/resourceSlot/timeFrame/totalFrameNumber/@value	1..1	R	分时段资源总数	数值型, 最大长度为5
/controlActProcess/subject/schedule/resourceSlot/timeFrame/effectiveTime/low/@value	1..1	R	排班开始日期时间	日期时间格式, DT15
/controlActProcess/subject/schedule/resourceSlot/timeFrame/effectiveTime/high/@value	1..1	R	排班结束日期时间	日期时间格式, DT15
/controlActProcess/subject/schedule/resourceSlot/timeFrame/remainNumber/@value	1..1	R	剩余号数	数值型, 最大长度为5

4.2.2.2 响应消息模型（成功）

号源排班信息更新服务的响应消息模型（成功）如表7所示。

表7 号源排班信息更新服务响应消息模型（成功）

节点	基数	可选项	节点说明	对应数据元标识符/格式要求
/id/@extension	1..1	R	消息流水号	字符串, 最大长度为50
/id/@root	1..1	R	固定值"2.16.156.10011.2.5.1.1"	—
/creationTime/@value	1..1	R	消息创建时间	日期时间格式, DT15
/acknowledgement/@typeCode	1..1	R	处理结果, 固定值"AA"表示成功	—
/acknowledgement/targetMessage/id/@extension	1..1	R	请求消息流水号	字符串, 最大长度为50

节点	基数	可选项	节点说明	对应数据元标识符/格式要求
/acknowledgement/targetMessage/id/@root	1..1	R	固定值"2.16.156.10011.2.5.1.1"	—
/acknowledgement/acknowledgementDetail/text/@value	1..1	R	处理结果说明	字符串, 最大长度为200

4.2.2.3 响应消息模型（异常）

号源排班信息更新服务的响应消息模型（异常）如表8所示。

表 8 号源排班信息更新服务响应消息模型（异常）

节点	基数	可选项	节点说明	对应数据元标识符/格式要求
/id/@extension	1..1	R	消息流水号	字符串, 最大长度为50
/id/@root	1..1	R	固定值"2.16.156.10011.2.5.1.1"	—
/creationTime/@value	1..1	R	消息创建时间	日期时间格式, DT15
/acknowledgement/@typeCode	1..1	R	处理结果, 固定值"AE"表示失败	—
/acknowledgement/targetMessage/id/@extension	1..1	R	请求消息流水号	字符串, 最大长度为50
/acknowledgement/targetMessage/id/@root	1..1	R	固定值"2.16.156.10011.2.5.1.1"	—
/acknowledgement/acknowledgementDetail/text/@value	1..1	R	处理结果说明	字符串, 最大长度为200

4.3 号源排班信息查询服务（SourceAndScheduleInfoQuery）

4.3.1 角色和交易

4.3.1.1 角色交易图

号源排班信息查询服务的角色交易图如图5所示。

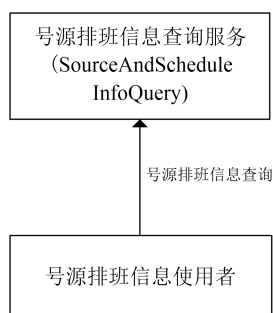


图 5 号源排班信息查询服务角色交易图

4.3.1.2 角色的选择

号源排班信息查询服务的角色列表如表9所示。

表 9 号源排班信息查询服务角色列表

角色	交易	选择
号源排班信息使用者	号源排班信息查询	必选项（R）
号源排班信息查询服务	号源排班信息查询	必选项（R）

4.3.1.3 交易流程

号源排班信息查询服务的交易流程图如图6所示。

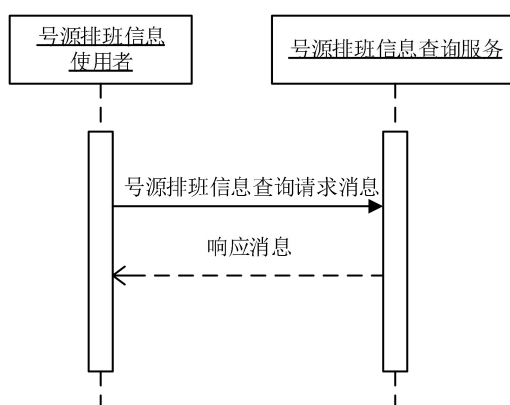


图 6 号源排班信息查询服务交易流程图

号源排班信息查询服务的交易流程描述：

- 号源排班信息使用者向号源排班信息查询服务提交请求消息；
- 号源排班信息查询服务将查询结果返回给号源排班信息使用者，成功时返回成功响应消息；
- 号源排班信息查询服务失败时返回异常响应消息。

4.3.2 接口规范模型

4.3.2.1 请求消息模型

号源排班信息查询服务的请求消息模型如表10所示。

表 10 号源排班信息查询服务请求消息模型

节点	基数	可选项	节点说明	对应数据元标识符/格式要求
/id/@extension	1..1	R	消息流水号	字符串，最大长度为50
/id/@root	1..1	R	固定值"2.16.156.10011.2.5.1.1"	—
/creationTime/@value	1..1	R	消息创建时间	日期时间格式，DT15
/controlActProcess/queryByParameter/queryId/@extension	0..1	O	查询流水号	字符串，最大长度为50
/controlActProcess/queryByParameter/scheduleId/value/item/@extension	0..1	O	排班流水号	字符串，最大长度为50
/controlActProcess/queryByParameter/scheduleId/value/item/@root	0..1	O	固定值"2.16.156.10011.2.5.1.20"	—
/controlActProcess/queryByParameter/effectiveTime/value/low/@value	0..1	O	排班开始时间	日期时间格式，DT15
/controlActProcess/queryByParameter/effectiveTime/value/high/@value	0..1	O	排班结束时间	日期时间格式，DT15
/controlActProcess/queryByParameter/resourceDept/value/item/@extension	0..1	O	排班科室号	字符串，最大长度为50
/controlActProcess/queryByParameter/resourceDept/value/item/@root	0..1	O	固定值"2.16.156.10011.1.26"	—
/controlActProcess/queryByParameter/resourceDept/semanticsText/@value	0..1	O	排班科室名称	DE08.10.026.00
/controlActProcess/queryByParameter/employeeId/value/item/@extension	0..1	O	出诊医生工号	字符串，最大长度为50
/controlActProcess/queryByParameter/employeeId/value/item/@root	0..1	O	固定值"2.16.156.10011.1.4"	—
/controlActProcess/queryByParameter/employeeId/value/item/@extension	0..1	O	出诊医生身份证件号码	DE02.01.030.00
/controlActProcess/queryByParameter/employeeId/value/item/@root	0..1	O	固定值"2.16.156.10011.1.3"	—
/controlActProcess/queryByParameter/employeeId/semanticsText/@value	0..1	O	出诊医生姓名	DE02.01.039.00

节点	基数	可选项	节点说明	对应数据元标识符/格式要求
/controlActProcess/queryByParameter/slotType/value/@code	0..1	O	资源类型代码	字符串, 最大长度为50
/controlActProcess/queryByParameter/slotType/value/@codeSystem	0..1	O	固定值"2.16.156.10011.2.5.1.22"	—
/controlActProcess/queryByParameter/slotType/value/@codeSystemName	0..1	O	固定值"排班资源类型代码"	—
/controlActProcess/queryByParameter/slotType/value/originalText/@value	0..1	O	资源类型描述	字符串, 最大长度为100

4.3.2.2 查询响应消息模型（成功）

号源排班信息查询服务的响应消息模型（成功）如表11所示。

表 11 号源排班信息查询服务响应消息模型（成功）

节点	基数	可选项	节点说明	对应数据元标识符/格式要求
/id/@extension	1..1	R	消息流水号	字符串, 最大长度为50
/id/@root	1..1	R	固定值"2.16.156.10011.2.5.1.1"	—
/creationTime/@value	1..1	R	消息创建时间	日期时间格式, DT15
/acknowledgement/@typeCode	1..1	R	处理结果, 固定值"AA"表示成功	—
/acknowledgement/targetMessage/id/@extension	1..1	R	请求消息流水号	字符串, 最大长度为50
/acknowledgement/targetMessage/id/@root	1..1	R	固定值"2.16.156.10011.2.5.1.1"	—
/acknowledgement/acknowledgementDetail/text/@value	1..1	R	处理结果说明	字符串, 最大长度为200
/controlActProcess/dataEnterer/assignedPerson/id/item/@extension	0..1	O	排班者工号	字符串, 最大长度为50
/controlActProcess/dataEnterer/assignedPerson/id/item/@root	0..1	O	固定值"2.16.156.10011.1.4"	—
/controlActProcess/dataEnterer/assignedPerson/assignedPerson/name/item/part/@value	0..1	O	排班者姓名	DE02.01.039.00
/controlActProcess/subject/schedule	0..*	O	排班信息根节点	—
/controlActProcess/subject/schedule/resourceSlot/id/item/@extension	1..1	R	排班流水号	字符串, 最大长度为50
/controlActProcess/subject/schedule/resourceSlot/id/item/@root	1..1	R	固定值"2.16.156.10011.2.5.1.20"	—
/controlActProcess/subject/schedule/resourceSlot/profession/@codeSystem	0..1	O	固定值"2.16.156.10011.2.3.2.62"	—
/controlActProcess/subject/schedule/resourceSlot/profession/@codeSystemName	0..1	O	固定值"医疗卫生机构业务科室分类与代码表"	—
/controlActProcess/subject/schedule/resourceSlot/profession/@code	0..1	O	亚专业代码	字符串, 最大长度为50
/controlActProcess/subject/schedule/resourceSlot/profession/displayName/@value	0..1	O	亚专业描述	字符串, 最大长度为100
/controlActProcess/subject/schedule/resourceSlot/totalNumber/@value	1..1	R	资源总数	数值型, 最大长度为5
/controlActProcess/subject/schedule/resourceSlot/deptId/item/@extension	1..1	R	科室标识	字符串, 最大长度为50
/controlActProcess/subject/schedule/resourceSlot/deptId/item/@root	1..1	R	固定值"2.16.156.10011.1.26"	—
/controlActProcess/subject/schedule/resourceSlot/code/@code	0..1	O	资源级别代码	字符串, 最大长度为50
/controlActProcess/subject/schedule/resourceSlot/code/@codeSystem	1..1	R	固定值"2.16.156.10011.2.5.1.21"	—
/controlActProcess/subject/schedule/resourceSlot/code/@codeSystemName	1..1	R	固定值"资源级别代码"	—
/controlActProcess/subject/schedule/resourceSlot/code/displayText/@value	1..1	R	资源级别描述	字符串, 最大长度为

节点	基数	可选项	节点说明	对应数据元标识符/格式要求
isplayName/@value				100
/controlActProcess/subject/schedule/resourceSlot/directTarget/IdentifiedEntity/id/item/@extension	1..1	R	出诊医生工号	字符串, 最大长度为50
/controlActProcess/subject/schedule/resourceSlot/directTarget/IdentifiedEntity/id/item/@root	1..1	R	固定值"2.16.156.10011.1.4"	—
/controlActProcess/subject/schedule/resourceSlot/directTarget/IdentifiedEntity/code/@codeSystem	0..1	O	固定值"2.16.156.10011.2.3.1.209"	—
/controlActProcess/subject/schedule/resourceSlot/directTarget/IdentifiedEntity/code/@codeSystemName	0..1	O	固定值"专业技术职务类别代码表"	—
/controlActProcess/subject/schedule/resourceSlot/directTarget/IdentifiedEntity/code/@code	0..1	O	专业技术职务类别代码	DE08.30.031.00
/controlActProcess/subject/schedule/resourceSlot/directTarget/IdentifiedEntity/code/displayName/@value	0..1	O	专业技术职务类别描述	字符串, 最大长度为50
/controlActProcess/subject/schedule/resourceSlot/directTarget/IdentifiedEntity/Person/id/item/@extension	0..1	O	出诊医生身份证件号码	DE02.01.030.00
/controlActProcess/subject/schedule/resourceSlot/directTarget/IdentifiedEntity/Person/id/item/@root	0..1	O	固定值"2.16.156.10011.1.3"	—
/controlActProcess/subject/schedule/resourceSlot/directTarget/IdentifiedEntity/Person/name/item/part/@value	0..1	O	出诊医生姓名	DE02.01.039.00
/controlActProcess/subject/schedule/resourceSlot/timeFrame/	1..*	R	分时段信息	—
/controlActProcess/subject/schedule/resourceSlot/timeFrame/code/@code	1..1	R	分时段资源类型代码	字符串, 最大长度为50
/controlActProcess/subject/schedule/resourceSlot/timeFrame/code/@codeSystem	1..1	R	固定值"2.16.156.10011.2.5.1.22"	—
/controlActProcess/subject/schedule/resourceSlot/timeFrame/code/@codeSystemName	1..1	R	固定值"排班资源类型代码"	—
/controlActProcess/subject/schedule/resourceSlot/timeFrame/code/originalText/@value	1..1	R	分时段资源类型描述	字符串, 最大长度为100
/controlActProcess/subject/schedule/resourceSlot/timeFrame/totalFrameNumber/@value	1..1	R	分时段资源总数	数值型, 最大长度为5
/controlActProcess/subject/schedule/resourceSlot/timeFrame/effectiveTime/low/@value	1..1	R	排班开始日期时间	日期时间格式, DT15
/controlActProcess/subject/schedule/resourceSlot/timeFrame/effectiveTime/high/@value	1..1	R	排班结束日期时间	日期时间格式, DT15
/controlActProcess/subject/schedule/resourceSlot/timeFrame/remainNumber/@value	1..1	R	剩余号数	数值型, 最大长度为5
/controlActProcess/queryAck/queryId/@extension	0..1	O	查询流水号	字符串, 最大长度为50
/controlActProcess/queryAck/queryResponseCode/@code	0..1	O	查询响应代码	字符串, 最大长度为50
/controlActProcess/queryAck/resultTotalQuantity/@value	0..1	O	查询结果数量	N..10

4.3.2.3 查询响应消息模型（异常）

号源排班信息查询服务的响应消息模型（异常）如表 12 所示。

表 12 号源排班信息查询服务响应消息模型（异常）

节点	基数	可选项	节点说明	对应数据元标识符/格式要求
/id/@extension	1..1	R	消息流水号	字符串, 最大长度为50
/id/@root	1..1	R	固定值"2.16.156.10011.2.5.1.1"	—
/creationTime/@value	1..1	R	消息创建时间	日期时间格式, DT15
/acknowledgement/@typeCode	1..1	R	处理结果, 固定值"AE"表示失败	—
/acknowledgement/targetMessage/id/@extension	1..1	R	请求消息流水号	字符串, 最大长度为50

节点	基数	可选项	节点说明	对应数据元标识符/格式要求
/acknowledgement/targetMessage/id/@root	1..1	R	固定值"2.16.156.10011.2.5.1.1"	—
/acknowledgement/acknowledgementDetail/text/@value	1..1	R	处理结果说明	字符串，最大长度为200
/controlActProcess/queryAck/queryId/@extension	0..1	O	查询流水号	字符串，最大长度为50

4.4 门诊预约状态信息新增服务 (OutPatientAppointmentStatusInfoAdd)

4.4.1 角色和交易

4.4.1.1 角色交易图

门诊预约状态信息新增服务的角色交易图如图7所示。

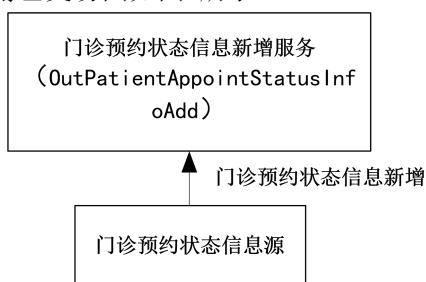


图7 门诊预约状态信息新增服务角色交易图

4.4.1.2 角色的选择

门诊预约状态信息新增服务的角色列表如表13所示。

表13 门诊预约状态信息新增服务角色列表

角色	交易	选择
门诊预约状态信息源	门诊预约状态信息新增	必选项 (R)
门诊预约状态信息新增服务	门诊预约状态信息新增	必选项 (R)

4.4.1.3 交易流程

门诊预约状态信息新增服务的交易流程图如图8所示。

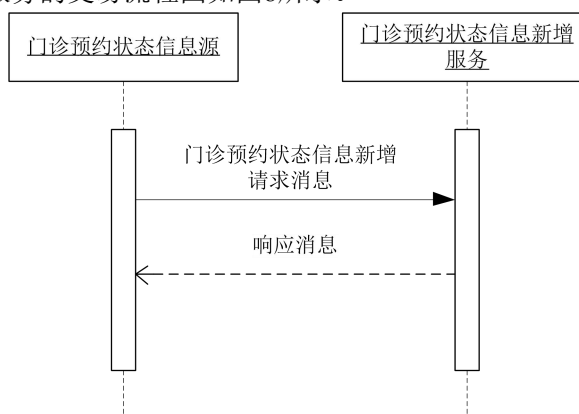


图8 门诊预约状态信息新增服务交易流程图

门诊预约状态信息新增服务的交易流程描述：

- 门诊预约状态信息源向门诊预约状态信息新增服务提交门诊预约状态信息；
- 门诊预约状态信息新增服务校验数据并进行存储，成功时返回成功响应消息；
- 门诊预约状态信息新增服务失败时返回异常响应消息。

4.4.2 接口规范模型

4.4.2.1 请求消息模型

门诊预约状态信息新增服务的请求消息模型如表14所示。

表 14 门诊预约状态信息新增服务请求消息模型

节点	基数	可选项	节点说明	对应数据元标识符/格式要求
/id/@extension	1..1	R	消息流水号	字符串, 最大长度为50
/id/@root	1..1	R	固定值"2.16.156.10011.2.5.1.1"	—
/creationTime/@value	1..1	R	消息创建时间	日期时间格式, DT15
/controlActProcess/subject/encounterAppointment/id/item/@extension	1..1	R	预约流水号	字符串, 最大长度为50
/controlActProcess/subject/encounterAppointment/id/item/@root	1..1	R	固定值"2.16.156.10011.2.5.1.29"	—
/controlActProcess/subject/encounterAppointment/statusCode/code	1..1	R	固定值"active"	—
/controlActProcess/subject/encounterAppointment/effectiveTime/low/@value	0..1	O	预约日期时间	日期时间格式, DT15
/controlActProcess/subject/encounterAppointment/subject/patient/id/item extension/@extension	0..1	O	患者编号	字符串, 最大长度为50
/controlActProcess/subject/encounterAppointment/subject/patient/id/item extension/@root	0..1	O	固定值"2.16.156.10011.2.5.1.4"	—
/controlActProcess/subject/encounterAppointment/subject/patient/patientPerson/id/item/@extension	0..1	O	患者身份证件号码	DE02.01.030.02
/controlActProcess/subject/encounterAppointment/subject/patient/patientPerson/id/item/@root	0..1	O	固定值"2.16.156.10011.1.3"	—
/controlActProcess/subject/encounterAppointment/subject/patient/patientPerson/name/item/part/@value	0..1	O	患者姓名	DE02.01.039.00
/controlActProcess/subject/encounterAppointment/reusableDevice/time/low/@value	0..1	O	系统预约日期时间	日期时间格式, DT15
/controlActProcess/subject/encounterAppointment/reusableDevice/assignedDevice/id/item/@extension	0..1	O	系统编号	字符串, 最大长度为50
/controlActProcess/subject/encounterAppointment/reusableDevice/assignedDevice/id/item/@root	0..1	O	固定值"2.16.156.10011.2.5.1.3"	—
/controlActProcess/subject/encounterAppointment/reusableDevice/assignedDevice/code/@code	1..1	R	预约状态码	字符串, 最大长度为50
/controlActProcess/subject/encounterAppointment/reusableDevice/assignedDevice/code/@codeSystem	1..1	R	固定值"2.16.156.10011.2.5.1.30"	—
/controlActProcess/subject/encounterAppointment/reusableDevice/assignedDevice/code/@codeSystemName	1..1	R	固定值"门诊预约状态代码表"	—
/controlActProcess/subject/encounterAppointment/reusableDevice/assignedDevice/code/displayName/@value	1..1	R	预约状态描述	字符串, 最大长度为100
/controlActProcess/subject/encounterAppointment/performer/time/low/@value	0..1	O	医疗卫生人员预约日期时间	日期时间格式, DT15
/controlActProcess/subject/encounterAppointment/performer/assignedPerson/id/item/@extension	0..1	O	预约医疗卫生人员工号	字符串, 最大长度为50
/controlActProcess/subject/encounterAppointment/performer/assignedPerson/id/item/@root	0..1	O	固定值"2.16.156.10011.1.4"	—
/controlActProcess/subject/encounterAppointment/arrivedBy/transportationIntent/id/item/@extension	1..1	R	资源流水号	字符串, 最大长度为50
/controlActProcess/subject/encounterAppointment/arrivedBy/transportationIntent/id/item/@root	1..1	R	固定值"2.16.156.10011.2.5.1.20"	—
/controlActProcess/subject/encounterAppointment/arrivedBy/transportationIntent/effectiveTime/low/@value	0..1	O	资源时段开始日期时间	日期时间格式, DT15
/controlActProcess/subject/encounterAppointment/arrivedBy/transportationIntent/effectiveTime/high/@value	0..1	O	资源时段结束日期时间	日期时间格式, DT15

4.4.2.2 响应消息模型（成功）

门诊预约状态信息新增服务的响应消息模型（成功）如表15所示。

表 15 门诊预约状态信息新增服务响应消息模型（成功）

节点	基数	可选项	节点说明	对应数据元标识符/格式要求
/id/@extension	1..1	R	消息流水号	字符串，最大长度为50
/id/@root	1..1	R	固定值"2.16.156.10011.2.5.1.1"	—
/creationTime/@value	1..1	R	消息创建时间	日期时间格式，DT15
/acknowledgement/@typeCode	1..1	R	处理结果，固定值"AA"表示成功	—
/acknowledgement/targetMessage/id/@extension	1..1	R	请求消息流水号	字符串，最大长度为50
/acknowledgement/targetMessage/id/@root	1..1	R	固定值"2.16.156.10011.2.5.1.1"	—
/acknowledgement/acknowledgementDetail/text/@value	1..1	R	处理结果说明	字符串，最大长度为200

4.4.2.3 响应消息模型（异常）

门诊预约状态信息新增服务的响应消息模型（异常）如表16所示。

表 16 门诊预约状态信息新增服务响应消息模型（异常）

节点	基数	可选项	节点说明	对应数据元标识符/格式要求
/id/@extension	1..1	R	消息流水号	字符串，最大长度为50
/id/@root	1..1	R	固定值"2.16.156.10011.2.5.1.1"	—
/creationTime/@value	1..1	R	消息创建时间	日期时间格式，DT15
/acknowledgement/@typeCode	1..1	R	处理结果，固定值"AE"表示失败	—
/acknowledgement/targetMessage/id/@extension	1..1	R	请求消息流水号	字符串，最大长度为50
/acknowledgement/targetMessage/id/@root	1..1	R	固定值"2.16.156.10011.2.5.1.1"	—
/acknowledgement/acknowledgementDetail/text/@value	1..1	R	处理结果说明	字符串，最大长度为200

4.5 门诊预约状态信息更新服务（OutPatientAppointStatusInfoUpdate）

4.5.1 角色和交易

4.5.1.1 角色交易图

门诊预约状态信息更新服务的角色交易图如图9所示。

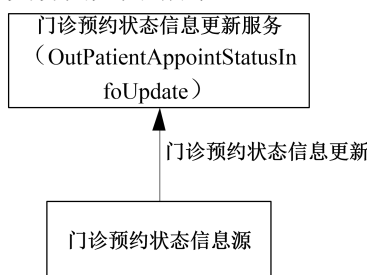


图 9 门诊预约状态信息更新服务角色交易图

4.5.1.2 角色的选择

门诊预约状态信息更新服务的角色列表如表17所示。

表 17 门诊预约状态信息更新服务角色列表

角色	交易	选择
门诊预约状态信息源	门诊预约状态信息更新	必选项 (R)
门诊预约状态信息更新服务	门诊预约状态信息更新	必选项 (R)

4.5.1.3 交易流程

门诊预约状态信息更新服务的交易流程图如图10所示。

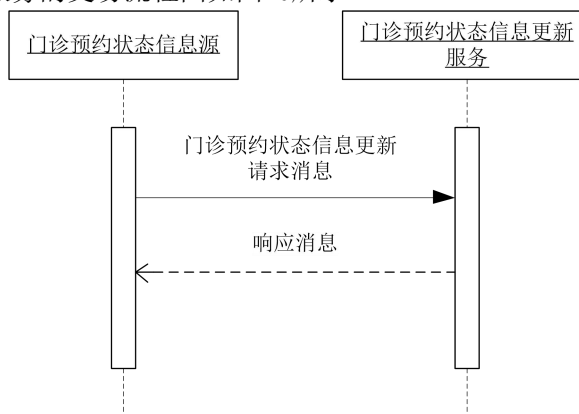


图 10 门诊预约状态信息更新服务交易流程图

门诊预约状态信息更新服务的交易流程描述：

- 门诊预约状态信息源向门诊预约状态信息更新服务提交门诊预约状态更新信息；
- 门诊预约状态信息更新服务校验数据并进行存储，成功时返回成功响应消息；
- 门诊预约状态信息更新服务失败时返回异常响应消息。

4.5.2 接口规范模型

4.5.2.1 请求消息模型

门诊预约状态信息更新服务的请求消息模型如表18所示。

表 18 门诊预约状态信息更新服务请求消息模型

节点	基数	可选项	节点说明	对应数据元标识符/格式要求
/id/@extension	1..1	R	消息流水号	字符串，最大长度为50
/id/root	1..1	R	固定值"2.16.156.10011.2.5.1.1"	—
/creationTime/@value	1..1	R	消息创建时间	日期时间格式，DT15
/controlActProcess/subject/encounterAppointment/id/item/@extension	1..1	R	预约流水号	字符串，最大长度为50
/controlActProcess/subject/encounterAppointment/id/item/@root	1..1	R	固定值"2.16.156.10011.2.5.1.29"	—
/controlActProcess/subject/encounterAppointment/statusCode/@code	1..1	R	固定值"active"	—
/controlActProcess/subject/encounterAppointment/effectiveTime/low/@value	0..1	O	预约日期时间	日期时间格式，DT15
/controlActProcess/subject/encounterAppointment/subject/patient/id/item extension/@extension	0..1	O	患者编号	字符串，最大长度为50
/controlActProcess/subject/encounterAppointment/subject/patient/id/item extension/@root	0..1	O	固定值"2.16.156.10011.2.5.1.4"	—
/controlActProcess/subject/encounterAppointment/subject/patient/patientPerson/id/item/@extension	0..1	O	患者身份证件号码	DE02.01.030.02
/controlActProcess/subject/encounterAppointment/subject/patient/patientPerson/id/item/@root	0..1	O	固定值"2.16.156.10011.1.3"	—
/controlActProcess/subject/encounterAppointment/subject/patient/patientPerson/id/item/@root	0..1	O	患者姓名	DE02.01.039.00

节点	基数	可选项	节点说明	对应数据元标识符/格式要求
ct/patient/patientPerson/name/item/part/@value				
/controlActProcess/subject/encounterAppointment/reusableDevice/time/low/@value	0..1	O	系统预约日期时间	日期时间格式, DT15
/controlActProcess/subject/encounterAppointment/reusableDevice/assignedDevice/id/item/@extension	0..1	O	系统编号	字符串, 最大长度为50
/controlActProcess/subject/encounterAppointment/reusableDevice/assignedDevice/id/item/@root	0..1	O	固定值"2.16.156.10011.2.5.1.3"	—
/controlActProcess/subject/encounterAppointment/reusableDevice/assignedDevice/code/@code	1..1	R	预约状态码	字符串, 最大长度为50
/controlActProcess/subject/encounterAppointment/reusableDevice/assignedDevice/code/@codeSystem	1..1	R	固定值"2.16.156.10011.2.5.1.30"	—
/controlActProcess/subject/encounterAppointment/reusableDevice/assignedDevice/code/@codeSystemName	1..1	R	固定值"门诊预约状态代码表"	—
/controlActProcess/subject/encounterAppointment/reusableDevice/assignedDevice/code/displayName/@value	1..1	R	预约状态描述	字符串, 最大长度为100
/controlActProcess/subject/encounterAppointment/performer/time/low/@value	0..1	O	医疗卫生人员预约日期时间	日期时间格式, DT15
/controlActProcess/subject/encounterAppointment/performer/assignedPerson/id/item/@extension	0..1	O	预约医疗卫生人员工号	字符串, 最大长度为50
/controlActProcess/subject/encounterAppointment/performer/assignedPerson/id/item/@root	0..1	O	固定值"2.16.156.10011.1.4"	—
/controlActProcess/subject/encounterAppointment/arrivedBy/transportationIntent/id/item/@extension	1..1	R	资源流水号	字符串, 最大长度为50
/controlActProcess/subject/encounterAppointment/arrivedBy/transportationIntent/id/item/@root	1..1	R	固定值"2.16.156.10011.2.5.1.20"	—
/controlActProcess/subject/encounterAppointment/arrivedBy/transportationIntent/effectiveTime/low/@value	0..1	O	资源时段开始日期时间	日期时间格式, DT15
/controlActProcess/subject/encounterAppointment/arrivedBy/transportationIntent/effectiveTime/high/@value	0..1	O	资源时段结束日期时间	日期时间格式, DT15

4.5.2.2 响应消息模型（成功）

门诊预约状态信息更新服务的响应消息模型（成功）如表19所示。

表 19 门诊预约状态信息更新服务响应消息模型（成功）

节点	基数	可选项	节点说明	对应数据元标识符/格式要求
/id/@extension	1..1	R	消息流水号	字符串, 最大长度为50
/id/@root	1..1	R	固定值"2.16.156.10011.2.5.1.1"	—
/creationTime/@value	1..1	R	消息创建时间	日期时间格式, DT15
/acknowledgement/@typeCode	1..1	R	处理结果, 固定值"AA"表示成功	—
/acknowledgement/targetMessage/id/@extension	1..1	R	请求消息流水号	字符串, 最大长度为50
/acknowledgement/targetMessage/id/@root	1..1	R	固定值"2.16.156.10011.2.5.1.1"	—
/acknowledgement/acknowledgementDetail/text/@value	1..1	R	处理结果说明	字符串, 最大长度为200

4.5.2.3 响应消息模型（异常）

门诊预约状态信息更新服务的响应消息模型（异常）如表20所示。

表 20 门诊预约状态信息更新服务响应消息模型（异常）

节点	基数	可选项	节点说明	对应数据元标识符/格式要求
/id/@extension	1..1	R	消息流水号	字符串, 最大长度为50
/id/@root	1..1	R	固定值"2.16.156.10011.2.5.1.1"	—

节点	基数	可选项	节点说明	对应数据元标识符/格式要求
/creationTime/@value	1..1	R	消息创建时间	日期时间格式, DT15
/acknowledgement/@typeCode	1..1	R	处理结果, 固定值"AE"表示失败	—
/acknowledgement/targetMessage/id/@extension	1..1	R	请求消息流水号	字符串, 最大长度为50
/acknowledgement/targetMessage/id/@root	1..1	R	固定值"2.16.156.10011.2.5.1.1"	—
/acknowledgement/acknowledgementDetail/text/@value	1..1	R	处理结果说明	字符串, 最大长度为200

4.6 门诊预约状态信息查询服务 (OutPatientAppointStatusInfoQuery)

4.6.1 角色和交易

4.6.1.1 角色交易图

门诊预约状态信息查询服务的角色交易图如图11所示。

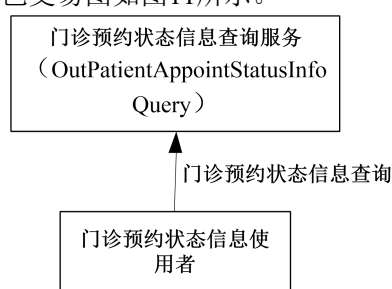


图 11 门诊预约状态信息查询服务角色交易图

4.6.1.2 角色的选择

门诊预约状态信息查询服务的角色列表如表21所示。

表 21 门诊预约状态信息查询服务角色列表

角色	交易	选择
门诊预约状态信息使用者	门诊预约状态信息查询	必选项 (R)
门诊预约状态信息查询服务	门诊预约状态信息查询	必选项 (R)

4.6.1.3 交易流程

门诊预约状态信息查询服务的交易流程图如图12所示。

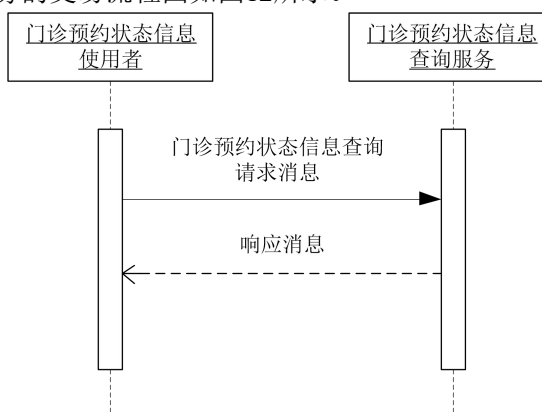


图 12 门诊预约状态信息查询服务交易流程图

门诊预约状态信息查询服务的交易流程描述:

——门诊预约状态信息使用者向门诊预约状态信息查询服务提交门诊预约状态信息查询请求消息;

- 门诊预约状态信息查询服务将查询结果返回给门诊预约状态信息使用者，成功时返回成功响应消息；
- 门诊预约状态信息查询服务失败时返回异常响应消息。

4.6.2 接口规范模型

4.6.2.1 请求消息模型

门诊预约状态信息查询服务的请求消息模型如表22所示。

表 22 门诊预约状态信息查询服务请求消息模型

节点	基数	可选项	节点说明	对应数据元标识符/格式要求
/id/@extension	1..1	R	消息流水号	字符串，最大长度为50
/id/@root	1..1	R	固定值"2.16.156.10011.2.5.1.1"	—
/creationTime/@value	1..1	R	消息创建时间	日期时间格式，DT15
/controlActProcess/queryByParameter/statusCode/@code	1..1	R	固定值"new"	—
/controlActProcess/queryByParameter/initialQuantity/@value	0..1	O	返回结果上限	数值型，最大长度为4
/controlActProcess/queryByParameter/encounterStatus/value/item/@code	0..1	O	预约状态编码	字符串，最大长度为50
/controlActProcess/queryByParameter/encounterStatus/value/item/@codeSystem	0..1	O	固定值"2.16.156.10011.2.5.1.30"	—
/controlActProcess/queryByParameter/encounterStatus/value/item/@codeSystemName	0..1	O	固定值"门诊预约状态代码表"	—
/controlActProcess/queryByParameter/encounterStatus/value/item/displayName/@value	0..1	O	预约状态描述	字符串，最大长度为100
/controlActProcess/queryByParameter/patientId/value/item/@extension	0..1	O	患者编号	字符串，最大长度为50
/controlActProcess/queryByParameter/patientId/value/item/@root	0..1	O	固定值"2.16.156.10011.2.5.1.4"	—

4.6.2.2 响应消息模型（成功）

门诊预约状态信息查询服务的响应消息模型（成功）如表23所示。

表 23 门诊预约状态信息查询服务响应消息模型（成功）

节点	基数	可选项	节点说明	对应数据元标识符/格式要求
/id/@extension	1..1	R	消息流水号	字符串，最大长度为50
/id/@root	1..1	R	固定值"2.16.156.10011.2.5.1.1"	—
/creationTime/@value	1..1	R	消息创建时间	日期时间格式，DT15
/acknowledgement/@typeCode	1..1	R	处理结果标识，固定值"AA"	—
/controlActProcess/subject/encounterAppointment/id/item/@extension	1..1	R	预约流水号	字符串，最大长度为50
/controlActProcess/subject/encounterAppointment/id/item/@root	1..1	R	固定值"2.16.156.10011.2.5.1.29"	—
/controlActProcess/subject/encounterAppointment/statusCode/@code	1..1	R	固定值"active"	—
/controlActProcess/subject/encounterAppointment/effectiveTime/low/value	0..1	O	预约日期时间	日期时间格式，DT15
/controlActProcess/subject/encounterAppointment/subject/patient/id/item extension/@extension	0..1	O	患者编号	字符串，最大长度为50
/controlActProcess/queryByParameter/patientId/value/item/@root	0..1	O	固定值"2.16.156.10011.2.5.1.4"	—
/controlActProcess/subject/encounterAppointment/subject/patient/patientPerson/id/item/@extension	0..1	O	患者身份证件号码	DE02.01.030.02

节点	基数	可选项	节点说明	对应数据元标识符/格式要求
/controlActProcess/subject/encounterAppointment/subject/patient/patientPerson/id/item/@root	0..1	O	固定值"2.16.156.10011.1.3"	—
/controlActProcess/subject/encounterAppointment/subject/patient/patientPerson/name/item/part/@value	0..1	O	患者姓名	DE02.01.039.00
/controlActProcess/subject/encounterAppointment/reusableDevice/time/low/@value	0..1	O	系统预约日期时间	日期时间格式, DT15
/controlActProcess/subject/encounterAppointment/reusableDevice/assignedDevice/id/item/@extension	0..1	O	系统编号	字符串, 最大长度为50
/controlActProcess/subject/encounterAppointment/reusableDevice/assignedDevice/id/item/@root	0..1	O	固定值"2.16.156.10011.2.5.1.3"	—
/controlActProcess/subject/encounterAppointment/reusableDevice/assignedDevice/code/@code	1..1	R	预约状态码	字符串, 最大长度为50
/controlActProcess/subject/encounterAppointment/reusableDevice/assignedDevice/code/@codeSystem	1..1	R	固定值"2.16.156.10011.2.5.1.30"	—
/controlActProcess/subject/encounterAppointment/reusableDevice/assignedDevice/code/@codeSystemName	1..1	R	固定值"门诊预约状态代码表"	—
/controlActProcess/subject/encounterAppointment/reusableDevice/assignedDevice/code/displayName/@value	1..1	R	预约状态描述	字符串, 最大长度为100
/controlActProcess/subject/encounterAppointment/performer/time/low/@value	0..1	O	医疗卫生人员预约日期时间	日期时间格式, DT15
/controlActProcess/subject/encounterAppointment/performer/assignedPerson/id/item/@extension	0..1	O	预约医疗卫生人员工号	字符串, 最大长度为50
/controlActProcess/subject/encounterAppointment/performer/assignedPerson/id/item/@root	0..1	O	固定值"2.16.156.10011.1.4"	—
/controlActProcess/subject/encounterAppointment/arrivedBy/transportationIntent/id/item/@extension	1..1	R	资源流水号	字符串, 最大长度为50
/controlActProcess/subject/encounterAppointment/arrivedBy/transportationIntent/id/item/@root	1..1	R	固定值"2.16.156.10011.2.5.1.20"	—
/controlActProcess/subject/encounterAppointment/arrivedBy/transportationIntent/effectiveTime/low/@value	0..1	O	资源时段开始日期时间	日期时间格式, DT15
/controlActProcess/subject/encounterAppointment/arrivedBy/transportationIntent/effectiveTime/high/@value	0..1	O	资源时段结束日期时间	日期时间格式, DT15
/controlActProcess/queryAck/queryId/@extension	0..1	O	查询流水号	字符串, 最大长度为50
/controlActProcess/queryAck/queryResponseCode/@code	0..1	O	查询结果代码	字符串, 最大长度为50

4.6.2.3 响应消息模型（异常）

门诊预约状态信息查询服务的响应消息模型（异常）如表24所示。

表 24 门诊预约状态信息查询服务响应消息模型（异常）

节点	基数	可选项	节点说明	对应数据元标识符/格式要求
/id/@extension	1..1	R	消息流水号	字符串, 最大长度为50
/id/@root	1..1	R	固定值"2.16.156.10011.2.5.1.1"	—
/creationTime/@value	1..1	R	消息创建时间	日期时间格式, DT15
/acknowledgement/@typeCode	1..1	R	处理结果, 固定值"AE"表示失败	—
/acknowledgement/targetMessage/id/@extension	1..1	R	请求消息流水号	字符串, 最大长度为50
/acknowledgement/targetMessage/id/@root	1..1	R	固定值"2.16.156.10011.2.5.1.1"	—
/acknowledgement/acknowledgementDetail/text/@value	1..1	R	处理结果说明	字符串, 最大长度为200
/controlActProcess/queryAck/queryId/@extension	0..1	O	查询流水号	字符串, 最大长度为50
/controlActProcess/queryAck/queryResponseCode/@code	0..1	O	查询结果代码	字符串, 最大长度为50

4.7 检查预约状态信息新增服务 (CheckAppointStatusInfoAdd)

4.7.1 角色和交易

4.7.1.1 角色交易图

检查预约状态信息新增服务的角色交易图如图13所示。

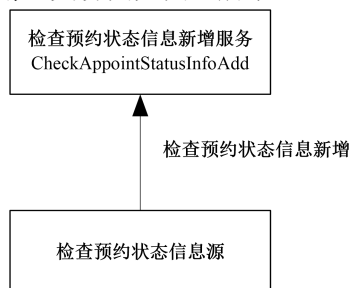


图 13 检查预约状态信息新增服务角色交易图

4.7.1.2 角色的选择

检查预约状态信息新增服务的角色列表如表25所示。

表 25 检查预约状态信息新增服务角色列表

角色	交易	选择
检查预约状态信息源	检查预约状态信息新增	必选项 (R)
检查预约状态信息新增服务	检查预约状态信息新增	必选项 (R)

4.7.1.3 交易流程

检查预约状态信息新增服务的交易流程图如图14所示。

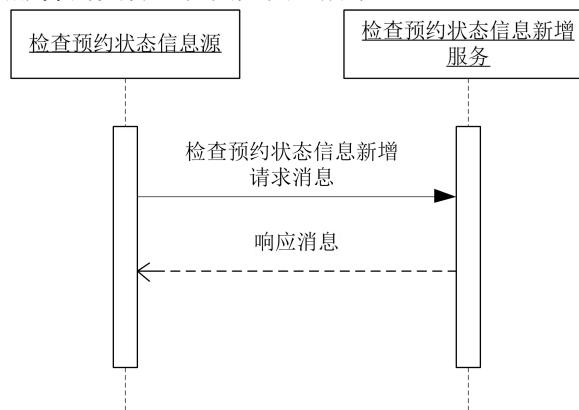


图 14 检查预约状态信息新增服务交易流程图

检查预约状态信息新增服务的交易流程描述：

- 检查预约状态信息源向检查预约状态信息新增服务提交检查预约状态信息；
- 检查预约状态信息新增服务校验数据并进行存储，成功时返回成功响应消息；
- 检查预约状态信息新增服务失败时返回异常响应消息。

4.7.2 接口规范模型

4.7.2.1 请求消息模型

检查预约状态信息新增服务的请求消息模型如表26所示。

表 26 检查预约状态信息新增服务请求消息模型

节点	基数	可选项	节点说明	对应数据元标识符/格式要求
/id/@extension	1..1	R	消息流水号	字符串, 最大长度为50
/id/@root	1..1	R	固定值"2.16.156.10011.2.5.1.1"	—
/creationTime/@value	1..1	R	消息创建时间	日期时间格式, DT15
/controlActProcess/subject/actAppointment/id/@extension	1..1	R	预约单流水号	字符串, 最大长度为50
/controlActProcess/subject/actAppointment/code/@codeSystem	1..1	R	固定值"2.16.156.10011.2.3.1.271"	—
/controlActProcess/subject/actAppointment/code/@code	1..1	R	患者类型代码	DE02.01.060.00
/controlActProcess/subject/actAppointment/code/displayName/@value	1..1	R	患者类型描述	字符串, 最大长度为50
/controlActProcess/subject/actAppointment/effective/any/@value	0..1	O	预约检查时间	日期时间格式, DT15
/controlActProcess/subject/actAppointment/subject/patient/id/item/@extension	1..1	R	域编号	字符串, 最大长度为50
/controlActProcess/subject/actAppointment/subject/patient/id/item/@root	1..1	R	固定值"2.16.156.10011.2.5.1.5"	—
/controlActProcess/subject/actAppointment/subject/patient/id/item/@extension	1..1	R	患者编号	字符串, 最大长度为50
/controlActProcess/subject/actAppointment/subject/patient/id/item/@root	1..1	R	固定值"2.16.156.10011.2.5.1.4"	—
/controlActProcess/subject/actAppointment/subject/patient/id/item/@extension	0..1	O	门诊号	DE01.00.010.00
/controlActProcess/subject/actAppointment/subject/patient/id/item/@root	0..1	O	固定值"2.16.156.10011.1.11"	—
/controlActProcess/subject/actAppointment/subject/patient/id/item/@extension	0..1	O	住院号	DE01.00.014.00
/controlActProcess/subject/actAppointment/subject/patient/id/item/@root	0..1	O	固定值"2.16.156.10011.1.12"	—
/controlActProcess/subject/actAppointment/subject/patient/id/item/@extension	1..1	R	就诊次数	整数型, 最大长度为3
/controlActProcess/subject/actAppointment/subject/patient/id/item/@root	1..1	R	固定值"2.16.156.10011.2.5.1.8"	—
/controlActProcess/subject/actAppointment/subject/patient/id/item/@extension	1..1	R	就诊流水号	字符串, 最大长度为50
/controlActProcess/subject/actAppointment/subject/patient/id/item/@root	1..1	R	固定值"2.16.156.10011.2.5.1.9"	—
/controlActProcess/subject/actAppointment/subject/patient/id/item/@extension	0..1	O	预约排序号	整数型, 最大长度为10
/controlActProcess/subject/actAppointment/subject/patient/id/item/@root	0..1	O	固定值"2.16.156.10011.2.5.1.11"	—
/controlActProcess/subject/actAppointment/subject/patient/patientPerson/name/item/part/@value	1..1	R	患者姓名	DE02.01.039.00
/controlActProcess/subject/actAppointment/subject/patient/providerOrganization/id/item/@extension	0..1	O	科室号	字符串, 最大长度为50
/controlActProcess/subject/actAppointment/subject/patient/providerOrganization/id/item/@root	0..1	O	固定值" 2.16.156.10011.1.26"	—
/controlActProcess/subject/actAppointment/subject/patient/providerOrganization/name/item/part/@value	0..1	O	科室名称	DE08.10.026.00
/controlActProcess/subject/actAppointment/reusableDevice/manufacturedDevice/manufacturedDevice/id/@extension	0..1	O	预约设备编码	字符串, 最大长度为50
/controlActProcess/subject/actAppointment/reusableDevice/manufacturedDevice/manufacturedDevice/name/item/part/@value	0..1	O	预约设备名称	字符串, 最大长度为50
/controlActProcess/subject/actAppointment/performer/assignedPerson /id/item/@extension	0..1	O	预约员工号	字符串, 最大长度为50

节点	基数	可选项	节点说明	对应数据元标识符/格式要求
/controlActProcess/subject/actAppointment/performer/assignedPerson /id/item/@root	0..1	O	固定值"2.16.156.10011.1.4"	—
/controlActProcess/subject/actAppointment/performer/assignedPerson/assignedPerson/name/item/part/@value	0..1	O	预约员姓名	DE02.01.039.00
/controlActProcess/subject/actAppointment/location/serviceDeliveryLocation /id/item/@extension	0..1	O	执行科室号	字符串, 最大长度为50
/controlActProcess/subject/actAppointment/location/serviceDeliveryLocation /id/item/@root	0..1	O	固定值"2.16.156.10011.1.26"	—
/controlActProcess/subject/actAppointment/location/serviceDeliveryLocation/manufacturedDevice/addr/item/part/@value	0..1	O	执行科室名称	DE08.10.026.00
/controlActProcess/subject/actAppointment/referencedOrder /actOrder /id/@extension	0..1	O	检查申请单编号	DE01.00.008.00
/controlActProcess/subject/actAppointment/referencedOrder /actOrder /id/@root	0..1	O	固定值"2.16.156.10011.1.24"	—
/controlActProcess/subject/actAppointment/referencedOrder /actOrder /id/@extension	0..1	O	医嘱编号	字符串, 最大长度为50
/controlActProcess/subject/actAppointment/referencedOrder /actOrder /id/@root	0..1	O	固定值"2.16.156.10011.1.28"	—

4.7.2.2 响应消息模型（成功）

检查预约状态信息新增服务的响应消息模型（成功）如表27所示。

表 27 检查预约状态信息新增服务响应消息模型（成功）

节点	基数	可选项	节点说明	对应数据元标识符/格式要求
/id/@extension	1..1	R	消息流水号	字符串, 最大长度为50
/id/@root	1..1	R	固定值"2.16.156.10011.2.5.1.1"	—
/creationTime/@value	1..1	R	消息创建时间	日期时间格式, DT15
/acknowledgement/@typeCode	1..1	R	处理结果, 固定值"AA"表示成功	—
/acknowledgement/targetMessage/id/@extension	1..1	R	请求消息流水号	字符串, 最大长度为50
/acknowledgement/targetMessage/id/@root	1..1	R	固定值"2.16.156.10011.2.5.1.1"	—
/acknowledgement/acknowledgementDetail/text/@value	1..1	R	处理结果说明	字符串, 最大长度为200

4.7.2.3 响应消息模型（异常）

检查预约状态信息新增服务的响应消息模型（异常）如表28所示。

表 28 检查预约状态信息新增服务响应消息模型（异常）

节点	基数	可选项	节点说明	对应数据元标识符/格式要求
/id/@extension	1..1	R	消息流水号	字符串, 最大长度为50
/id/@root	1..1	R	固定值"2.16.156.10011.2.5.1.1"	—
/creationTime/@value	1..1	R	消息创建时间	日期时间格式, DT15
/acknowledgement/@typeCode	1..1	R	处理结果, 固定值"AE"表示失败	—
/acknowledgement/targetMessage/id/@extension	1..1	R	请求消息流水号	字符串, 最大长度为50
/acknowledgement/targetMessage/id/@root	1..1	R	固定值"2.16.156.10011.2.5.1.1"	—
/acknowledgement/acknowledgementDetail/text/@value	1..1	R	处理结果说明	字符串, 最大长度为200

4.8 检查预约状态信息更新服务（CheckAppointmentStatusInfoUpdate）

4.8.1 角色和交易

4.8.1.1 角色交易图

检查预约状态信息更新服务的角色交易图如图15所示。

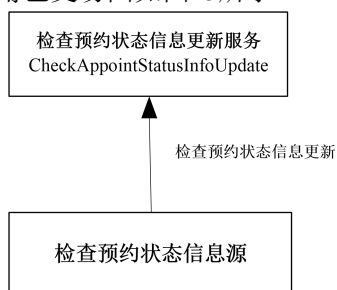


图 15 检查预约状态信息更新服务角色交易图

4.8.1.2 角色的选择

检查预约状态信息更新服务的角色列表如表29所示。

表 29 检查预约状态信息更新服务角色列表

角色	交易	选择
检查预约状态信息源	检查预约状态信息更新	必选项 (R)
检查预约状态信息更新服务	检查预约状态信息更新	必选项 (R)

4.8.1.3 交易流程

检查预约状态信息更新服务的交易流程图如图16所示。

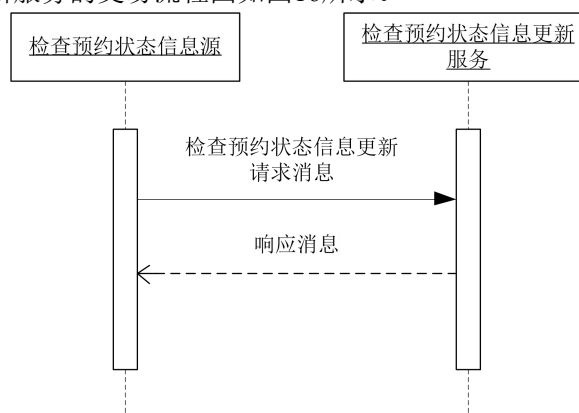


图 16 检查预约状态信息更新服务交易流程图

检查预约状态信息更新服务的交易流程描述：

- 检查预约状态信息源向检查预约状态信息更新服务提交检查预约状态更新信息；
- 检查预约状态信息更新服务校验数据并进行存储，成功时返回成功响应消息；
- 检查预约状态信息更新服务失败时返回异常响应消息。

4.8.2 接口规范模型

4.8.2.1 请求消息模型

检查预约状态信息更新服务的请求消息模型如表30所示。

表 30 检查预约状态信息更新服务请求消息模型

节点	基数	可选项	节点说明	对应数据元标识符/格式要求
/id/@extension	1..1	R	消息流水号	字符串, 最大长度为50
/id/@root	1..1	R	固定值"2.16.156.10011.2.5.1.1"	—
/creationTime/@value	1..1	R	消息创建时间	日期时间格式, DT15
/controlActProcess/subject/actAppointment/id/@extension	1..1	R	预约单流水号	字符串, 最大长度为50
/controlActProcess/subject/actAppointment/code/@codeSystem	1..1	R	固定值"2.16.156.10011.2.3.1.271"	—
/controlActProcess/subject/actAppointment/code/@code	1..1	R	患者类型代码	DE02.01.060.00
/controlActProcess/subject/actAppointment/code/displayName/@value	1..1	R	患者类型描述	字符串, 最大长度为50
/controlActProcess/subject/actAppointment/effective/any/@value	0..1	O	预约检查时间	日期时间格式, DT15
/controlActProcess/subject/actAppointment/subject/patient/id/item/@extension	1..1	R	域编号	字符串, 最大长度为50
/controlActProcess/subject/actAppointment/subject/patient/id/item/@root	1..1	R	固定值"2.16.156.10011.2.5.1.5"	—
/controlActProcess/subject/actAppointment/subject/patient/id/item/@extension	1..1	R	患者编号	字符串, 最大长度为50
/controlActProcess/subject/actAppointment/subject/patient/id/item/@root	1..1	R	固定值"2.16.156.10011.2.5.1.4"	—
/controlActProcess/subject/actAppointment/subject/patient/id/item/@extension	1..1	R	门诊号	DE01.00.010.00
/controlActProcess/subject/actAppointment/subject/patient/id/item/@root	1..1	R	固定值"2.16.156.10011.1.11"	—
/controlActProcess/subject/actAppointment/subject/patient/id/item/@extension	1..1	R	住院号	DE01.00.014.00
/controlActProcess/subject/actAppointment/subject/patient/id/item/@root	1..1	R	固定值"2.16.156.10011.1.12"	—
/controlActProcess/subject/actAppointment/subject/patient/id/item/@extension	1..1	R	就诊次数	整数型, 最大长度为3
/controlActProcess/subject/actAppointment/subject/patient/id/item/@root	1..1	R	固定值"2.16.156.10011.2.5.1.8"	—
/controlActProcess/subject/actAppointment/subject/patient/id/item/@extension	1..1	R	就诊流水号	字符串, 最大长度为50
/controlActProcess/subject/actAppointment/subject/patient/id/item/@root	1..1	R	固定值"2.16.156.10011.2.5.1.9"	—
/controlActProcess/subject/actAppointment/subject/patient/id/item/@extension	0..1	O	预约排序号	字符串, 最大长度为10
/controlActProcess/subject/actAppointment/subject/patient/id/item/@root	0..1	O	固定值"2.16.156.10011.2.5.1.11"	—
/controlActProcess/subject/actAppointment/subject/patient/patientPerson/name/item/part/@value	1..1	R	患者姓名	DE02.01.039.00
/controlActProcess/subject/actAppointment/subject/patient/providerOrganization/id/item/@extension	0..1	O	科室号	字符串, 最大长度为50
/controlActProcess/subject/actAppointment/subject/patient/providerOrganization/id/item/@root	0..1	O	固定值"2.16.156.10011.1.26"	—
/controlActProcess/subject/actAppointment/subject/patient/providerOrganization/name/item/part/@value	0..1	O	科室名称	DE08.10.026.00
/controlActProcess/subject/actAppointment/reusableDevice/manufacturedDevice/manufacturedDevice/id/@extension	0..1	O	预约设备编码	字符串, 最大长度为50
/controlActProcess/subject/actAppointment/reusableDevice/manufacturedDevice/manufacturedDevice/name/item/part/@value	0..1	O	预约设备名称	字符串, 最大长度为50
/controlActProcess/subject/actAppointment/performer/assignedPerson/id/item/@extension	0..1	O	预约员工号	字符串, 最大长度为50

节点	基数	可选项	节点说明	对应数据元标识符/格式要求
/controlActProcess/subject/actAppointment/performer/assignedPerson /id/item/@root	0..1	O	固定值"2.16.156.10011.1.4"	—
/controlActProcess/subject/actAppointment/performer/assignedPerson/assignedPerson/name/item/part/@value	0..1	O	预约员姓名	DE02.01.039.00
/controlActProcess/subject/actAppointment/location/serviceDeliveryLocation /id/item/@extension	0..1	O	执行科室号	字符串, 最大长度为50
/controlActProcess/subject/actAppointment/location/serviceDeliveryLocation /id/item/@root	0..1	O	固定值"2.16.156.10011.1.26"	—
/controlActProcess/subject/actAppointment/location/serviceDeliveryLocation/manufacturedDevice/addr/item/part/@value	0..1	O	执行科室名称	DE08.10.026.00
/controlActProcess/subject/actAppointment/referencedOrder /actOrder /id/@extension	0..1	O	检查申请单编号	DE01.00.008.00
/controlActProcess/subject/actAppointment/referencedOrder /actOrder /id/@root	0..1	O	固定值"2.16.156.10011.1.24"	—
/controlActProcess/subject/actAppointment/referencedOrder /actOrder /id/@extension	0..1	O	医嘱编号	字符串, 最大长度为50
/controlActProcess/subject/actAppointment/referencedOrder /actOrder /id/@root	0..1	O	固定值"2.16.156.10011.1.28"	—

4.8.2.2 响应消息模型（成功）

检查预约状态信息更新服务的响应消息模型（成功）如表31所示。

表 31 检查预约状态信息更新服务响应消息模型（成功）

节点	基数	可选项	节点说明	对应数据元标识符/格式要求
/id/@extension	1..1	R	消息流水号	字符串, 最大长度为50
/id/@root	1..1	R	固定值"2.16.156.10011.2.5.1.1"	—
/creationTime/@value	1..1	R	消息创建时间	日期时间格式, DT15
/acknowledgement/@typeCode	1..1	R	处理结果, 固定值"AA"表示成功	—
/acknowledgement/targetMessage/id/@extension	1..1	R	请求消息流水号	字符串, 最大长度为50
/acknowledgement/targetMessage/id/@root	1..1	R	固定值"2.16.156.10011.2.5.1.1"	—
/acknowledgement/acknowledgementDetail/text/@value	1..1	R	处理结果说明	字符串, 最大长度为200

4.8.2.3 响应消息模型（异常）

检查预约状态信息更新服务的响应消息模型（异常）如表32所示。

表 32 检查预约状态信息更新服务响应消息模型（异常）

节点	基数	可选项	节点说明	对应数据元标识符/格式要求
/id/@extension	1..1	R	消息流水号	字符串, 最大长度为50
/id/@root	1..1	R	固定值"2.16.156.10011.2.5.1.1"	—
/creationTime/@value	1..1	R	消息创建时间	日期时间格式, DT15
/acknowledgement/@typeCode	1..1	R	处理结果, 固定值"AE"表示失败	—
/acknowledgement/targetMessage/id/@extension	1..1	R	请求消息流水号	字符串, 最大长度为50
/acknowledgement/targetMessage/id/@root	1..1	R	固定值"2.16.156.10011.2.5.1.1"	—
/acknowledgement/acknowledgementDetail/text/@value	1..1	R	处理结果说明	字符串, 最大长度为200

4.9 检查预约状态信息查询服务（CheckAppointmentStatusInfoQuery）

4.9.1 角色和交易

4.9.1.1 角色交易图

检查预约状态信息查询服务的角色交易图如图17所示。

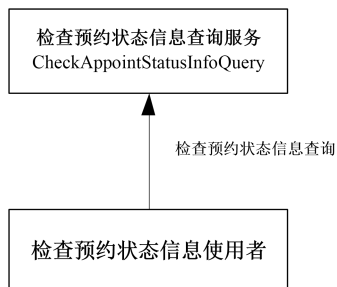


图 17 检查预约状态信息查询服务角色交易图

4.9.1.2 角色的选择

检查预约状态信息查询服务的角色列表如表33所示。

表 33 检查预约状态信息查询服务角色列表

角色	交易	选择
检查预约状态信息使用者	检查预约状态信息查询	必选项 (R)
检查预约状态信息查询服务	检查预约状态信息查询	必选项 (R)

4.9.1.3 交易流程

检查预约状态信息查询服务的交易流程图如图18所示。

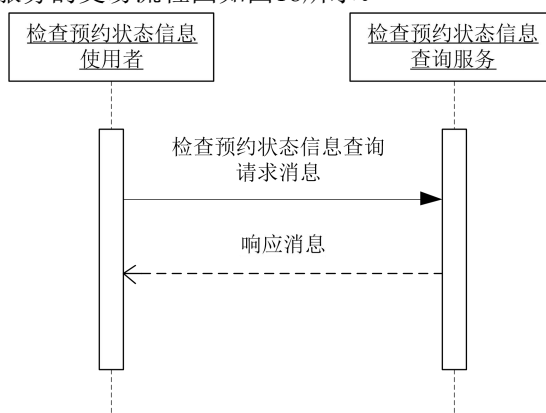


图 18 检查预约状态信息查询服务交易流程图

检查预约状态信息查询服务的交易流程描述：

- 检查预约状态信息使用者向检查预约状态信息查询服务提交检查预约状态信息查询请求消息；
- 检查预约状态信息查询服务将查询结果返回给检查预约状态信息使用者，成功时返回成功响应消息；
- 检查预约状态信息查询服务失败时返回异常响应消息。

4.9.2 接口规范模型

4.9.2.1 请求消息模型

检查预约状态信息查询服务的请求消息模型如表34所示。

表 34 检查预约状态信息查询服务请求消息模型

节点	基数	可选项	节点说明	对应数据元标识符/格式要求
/id/@extension	1..1	R	消息流水号	字符串, 最大长度为50
/id/@root	1..1	R	固定值"2.16.156.10011.2.5.1.1"	—
/creationTime/@value	1..1	R	消息创建时间	日期时间格式, DT15
/controlActProcess/queryByParameter/queryByParameterPayload/actId/value/item/@extension	0..1	O	预约号	字符串, 最大长度为50
/controlActProcess/queryByParameter/queryByParameterPayload/effectiveTime/value/low/@value	0..1	O	查询开始时间 (低值)	日期时间格式, DT15
/controlActProcess/queryByParameter/queryByParameterPayload/effectiveTime/value/high/@value	0..1	O	查询结束时间 (高值)	日期时间格式, DT15
/controlActProcess/queryByParameter/queryByParameterPayload/patientId/value/item/@extension	0..1	O	患者编号	字符串, 最大长度为50
/controlActProcess/queryByParameter/queryByParameterPayload/patientId/value/item/@root	0..1	O	固定值"2.16.156.10011.2.5.1.4"	—
/controlActProcess/queryByParameter/queryByParameterPayload/actOrderId/value/item/@extension	0..1	O	关联的申请单编号	DE01.00.008.00
/controlActProcess/queryByParameter/queryByParameterPayload/actOrderId/value/item/@root	0..1	O	固定值"2.16.156.10011.1.24"	—

4.9.2.2 响应消息模型 (成功)

检查预约状态信息查询服务的响应消息模型 (成功) 如表35所示。

表 35 检查预约状态信息查询服务响应消息模型 (成功)

节点	基数	可选项	节点说明	对应数据元标识符/格式要求
/id/@extension	1..1	R	消息流水号	字符串, 最大长度为50
/id/@root	1..1	R	固定值"2.16.156.10011.2.5.1.1"	—
/creationTime/@value	1..1	R	消息创建时间	日期时间格式, DT15
/acknowledgement/@typeCode	1..1	R	处理结果标识	字符串, 最大长度为10
/acknowledgement/targetMessage/id/@extension	1..1	R	请求消息流水号	字符串, 最大长度为50
/acknowledgement/targetMessage/id/@root	1..1	R	固定值"2.16.156.10011.2.5.1.1"	—
/acknowledgement/acknowledgementDetail/text	1..1	R	处理结果说明	字符串, 最大长度为200
/controlActProcess /subject	1..*	R	预约信息根节点	—
/controlActProcess /subject/ actAppointment /id/@extension	1..1	R	预约单流水号	字符串, 最大长度为50
/controlActProcess /subject/ actAppointment /code/@code	1..1	R	患者类型代码	DE02.01.060.00
/controlActProcess /subject/ actAppointment /code/@codeSystem	1..1	R	固定值"2.16.156.10011.2.3.1.271"	—
/controlActProcess/subject/actAppointment/code/displayName/@value	1..1	R	患者类型名称	字符串, 最大长度为50
/controlActProcess/subject/actAppointment/effective/any/@value	1..1	R	预约检查时间	日期时间格式, DT15
/controlActProcess/subject/actAppointment/subject/patient/id/item/@extension	1..1	R	域编号	字符串, 最大长度为50
/controlActProcess/subject/actAppointment/subject/patient/id/item/@root	1..1	R	固定值"2.16.156.10011.2.5.1.5"	—
/controlActProcess/subject/actAppointment/subject/patient/id/item/@extension	1..1	R	患者编号	字符串, 最大长度为50
/controlActProcess/subject/actAppointment/subject/patient/id/item/@root	1..1	R	固定值"2.16.156.10011.2.5.1.4"	—

节点	基数	可选项	节点说明	对应数据元标识符/格式要求
/controlActProcess/subject/actAppointment/subject/patient/id/item/@extension	0..1	O	门诊号	DE01.00.010.00
/controlActProcess/subject/actAppointment/subject/patient/id/item/@root	0..1	O	固定值"2.16.156.10011.1.11"	—
/controlActProcess/subject/actAppointment/subject/patient/id/item/@extension	0..1	O	住院号	DE01.00.014.00
/controlActProcess/subject/actAppointment/subject/patient/id/item/@root	0..1	O	固定值"2.16.156.10011.1.12"	—
/controlActProcess/subject/actAppointment/subject/patient/id/item/@extension	1..1	R	就诊次数	整数型, 最大长度为3
/controlActProcess/subject/actAppointment/subject/patient/id/item/@root	1..1	R	固定值"2.16.156.10011.2.5.1.8"	—
/controlActProcess/subject/actAppointment/subject/patient/id/item/@extension	1..1	R	就诊流水号	字符串, 最大长度为50
/controlActProcess/subject/actAppointment/subject/patient/id/item/@root	1..1	R	固定值"2.16.156.10011.2.5.1.9"	—
/controlActProcess/subject/actAppointment/subject/patient/id/item/@extension	0..1	O	预约排序号	字符串, 最大长度为10
/controlActProcess/subject/actAppointment/subject/patient/id/item/@root	0..1	O	固定值"2.16.156.10011.2.5.1.11"	—
/controlActProcess/subject/actAppointment/subject/patient/patientPerson/name/item/part/@value	1..1	R	患者姓名	DE02.01.039.00
/controlActProcess/subject/actAppointment/subject/patient/providerOrganization/id/item/@extension	0..1	O	科室号	字符串, 最大长度为50
/controlActProcess/subject/actAppointment/subject/patient/providerOrganization/id/item/@root	0..1	O	固定值" 2.16.156.10011.1.26"	—
/controlActProcess/subject/actAppointment/subject/patient/providerOrganization/name/item/part/@value	0..1	O	科室名称	DE08.10.026.00
/controlActProcess/subject/actAppointment/reusableDevice/manufacturedDevice/manufacturedDevice/id/@extension	0..1	O	预约设备编码	字符串, 最大长度为50
/controlActProcess/subject/actAppointment/reusableDevice/manufacturedDevice/manufacturedDevice/name/item/part/@value	0..1	O	预约设备名称	字符串, 最大长度为50
/controlActProcess/subject/actAppointment/performer/assignedPerson/id/item/@extension	0..1	O	预约员工号	字符串, 最大长度为50
/controlActProcess/subject/actAppointment/performer/assignedPerson/id/item/@root	0..1	O	固定值" 2.16.156.10011.1.4"	—
/controlActProcess/subject/actAppointment/performer/assignedPerson/assignedPerson/name/item/part/@value	0..1	O	预约员姓名	DE02.01.039.00
/controlActProcess/subject/actAppointment/location/serviceDeliveryLocation/id/item/@extension	0..1	O	执行科室号	字符串, 最大长度为50
/controlActProcess/subject/actAppointment/location/serviceDeliveryLocation/id/item/@root	0..1	O	固定值"2.16.156.10011.1.26"	—
/controlActProcess/subject/actAppointment/location/serviceDeliveryLocation/manufacturedDevice/addr/item/part/@value	0..1	O	执行科室名称	DE08.10.026.00
/controlActProcess/subject/actAppointment/referencedOrder/actOrder/id/@extension	0..1	O	检查申请单编号	DE01.00.008.00
/controlActProcess/subject/actAppointment/referencedOrder/actOrder/id/@root	0..1	O	固定值"2.16.156.10011.1.24"	—
/controlActProcess/subject/actAppointment/referencedOrder/actOrder/id/@extension	0..1	O	医嘱编号	字符串, 最大长度为50
/controlActProcess/subject/actAppointment/referencedOrder/actOrder/id/@root	0..1	O	固定值"2.16.156.10011.1.28"	—
/controlActProcess/queryAck/queryResponseCode/@code	0..1	O	查询结果代码	字符串, 最大长度为10

4.9.2.3 响应消息模型（异常）

检查预约状态信息查询服务的响应消息模型（异常）如表36所示。

表 36 检查预约状态信息查询服务响应消息模型（异常）

节点	基数	可选项	节点说明	对应数据元标识符/格式要求
/id/@extension	1..1	R	消息流水号	字符串，最大长度为50
/id/@root	1..1	R	固定值"2.16.156.10011.2.5.1.1"	—
/creationTime/@value	1..1	R	消息创建时间	日期时间格式，DT15
/acknowledgement/@typeCode	1..1	R	处理结果，固定值"AE"表示失败	—
/acknowledgement/targetMessage/id/@extension	1..1	R	请求消息流水号	字符串，最大长度为50
/acknowledgement/targetMessage/id/@root	1..1	R	固定值"2.16.156.10011.2.5.1.1"	—
/acknowledgement/acknowledgementDetail/text/@value	1..1	R	处理结果说明	字符串，最大长度为200
/controlActProcess/queryAck/queryResponseCode/@code	0..1	O	查询结果代码	字符串，最大长度为10

附录 A (资料性) 消息示例

A.1 号源排班信息新增服务

A.1.1 号源排班信息新增服务-请求消息

```

<PRSC_IN030101UV ITSVersion="XML 1.0" xmlns="https://www.chiss.org.cn"
xmlns:xsi="http://www.w3.org/2001/XMLSchema-instance" xsi:schemaLocation="https://www.chiss.org.cn
https://www.chiss.org.cn/multicacheschemas/PRSC_IN030101UV.xsd">
  <!--id-消息流水号-->
  <id root="2.16.156.10011.2.5.1.1" extension="22a0f9e0-4454-11dc-a6be-3603d6866807"/>
  <!--creationTime-消息创建时间-->
  <creationTime value="20130501130624"/>
  <!--interactionId-消息的服务标识-->
  <interactionId root="2.16.156.10011.2.5.1.2" extension="PRSC_IN030101UV"/>
  <!--processingCode-处理代码。标识此消息是否是产品、训练、调试系统的一部分。D：调试；P：产品；
T：训练-->
  <processingCode code="P"/>
  <!--processingModeCode-处理模型代码。定义此消息是一个文档处理还是一个初始装载的一部分。A：
存档；I：初始装载；R：从存档中恢复；T：当前处理，间隔传递。-->
  <processingModeCode/>
  <!--acceptAckCode-接收确认类型 AL：总是确认；NE：从不确认；ER：仅在错误/或拒绝时确认；SU：
仅在成功完成时确认。-->
  <acceptAckCode code="AL"/>
  <receiver typeCode="RCV">
    <device classCode="DEV" determinerCode="INSTANCE">
      <id>
        <item root="2.16.156.10011.2.5.1.3" extension="1111"/>
      </id>
    </device>
  </receiver>
  <sender typeCode="SND">
    <device classCode="DEV" determinerCode="INSTANCE">
      <id>
        <item root="2.16.156.10011.2.5.1.3" extension="222"/>
      </id>
    </device>
  </sender>
  <controlActProcess classCode="CACT" moodCode="EVN">
    <dataEnterer typeCode="ENT">
      <assignedPerson classCode="ASSIGNED">
        <id>
          <item root="2.16.156.10011.1.4" extension="操作者ID"/>
        </id>
        <assignedPerson classCode="PSN" determinerCode="INSTANCE">
          <name xsi:type="DSET_EN">
            <item>
              <part value="王平"/>
            </item>
          </name>
        </assignedPerson>
      </assignedPerson>
    </dataEnterer>
  </controlActProcess>

```

```

<subject typeCode="SUBJ">
  <!--可重复-->
  <schedule classCode="SCH" moodCode="EVN">
    <resourceSlot classCode="SLOT" moodCode="EVN">
      <id>
        <!--排班流水号-->
        <item root="2.16.156.10011.2.5.1.20" extension="1"/>
      </id>
      <!--亚专业-->
      <profession code="1" codeSystem="2.16.156.10011.2.3.2.62" codeSystemName="医疗卫生机构业务科室分类与代码表">
        <displayName value="内科"/>
      </profession>
      <!--资源总数-->
      <totalNumber value="20"/>
      <deptId>
        <!--科室标识-->
        <item root="2.16.156.10011.1.26" extension="1"/>
      </deptId>
      <!--资源级别-->
      <code code="1" codeSystem="2.16.156.10011.2.5.1.21" codeSystemName="资源级别代码">
        <displayName value="级别1"/>
      </code>
      <statusCode/>
      <effectiveTime/>
      <priorityCode/>
      <directTarget typeCode="DIR">
        <!--出诊医生信息-->
        <IdentifiedEntity classCode="CONS">
          <!--出诊医生工号-->
          <id>
            <item root="2.16.156.10011.1.4" extension="出诊人ID"/>
          </id>
          <!--专业职务类别-->
          <code code="1" codeSystem="2.16.156.10011.2.3.1.209" codeSystemName="专业技术职务类别代码表">
            <displayName value="临床"/>
          </code>
          <Person classCode="PSN" determinerCode="INSTANCE">
            <!--身份证件号码-->
            <id>
              <item root="2.16.156.10011.1.3"
                extension="120109197706015516"/>
            </id>
            <!--出诊医生姓名-->
            <name xsi:type="DSET_EN">
              <item>
                <part value="赵武"/>
              </item>
            </name>
          </Person>
        </IdentifiedEntity>
      </directTarget>
      <!--分时段信息 1..*-->

```



```

        <timeFrame>
          <!--分时段资源类型-->
          <code code="1" codeSystem="2.16.156.10011.2.5.1.22" codeSystemName="排班资
源类型代码">
            <displayName value="自助机"/>
          </code>
          <!--分时段资源总数-->
          <totalFrameNumber value="20"/>
          <!--排班开始、结束日期时间-->
          <effectiveTime>
            <low value="2017090909"/>
            <high value="2017090912"/>
          </effectiveTime>
          <!--剩余号数-->
          <remainNumber value="5"/>
        </timeFrame>
      </resourceSlot>
    </schedule>
  </subject>
</controlActProcess>
</PRSC_IN030101UV>

```

A.1.2 号源排班信息新增服务-响应消息（成功）

```

<MCCI_IN000002UV01 ITSVersion="XML_1.0" xmlns:xsi="http://www.w3.org/2001/XMLSchema-instance"
xmlns="https://www.chiss.org.cn" xsi:schemaLocation="https://www.chiss.org.cn
https://www.chiss.org.cn/multicacheschemas/MCCI_IN000002UV01.xsd">
  <id root="2.16.156.10011.2.5.1.1" extension="@12122"/>
  <creationTime value="20170106151903"/>
  <interactionId root="2.16.156.10011.2.5.1.2" extension="MCCI_IN000002UV01"/>
  <processingCode code="P"/>
  <processingModeCode/>
  <acceptAckCode code="AL"/>
  <receiver typeCode="RCV">
    <device classCode="DEV" determinerCode="INSTANCE">
      <id>
        <item root="2.16.156.10011.2.5.1.3" extension="@111"/>
      </id>
    </device>
  </receiver>
  <sender typeCode="SND">
    <device classCode="DEV" determinerCode="INSTANCE">
      <id>
        <item root="2.16.156.10011.2.5.1.3" extension="@222"/>
      </id>
    </device>
  </sender>
  <acknowledgement typeCode="AA">
    <!--请求消息流水号-->
    <targetMessage>
      <id root="2.16.156.10011.2.5.1.1" extension="请求的消息流水号"/>
    </targetMessage>
    <acknowledgementDetail>
      <text value="处理结果说明"/>
    </acknowledgementDetail>
  </acknowledgement>
</MCCI_IN000002UV01>

```

A.1.3 号源排班信息新增服务-响应消息（异常）

```

<MCCI_IN000002UV01 ITSVersion="XML_1.0" xmlns:xsi="http://www.w3.org/2001/XMLSchema-instance"
xmlns="https://www.chiss.org.cn" xsi:schemaLocation="https://www.chiss.org.cn
https://www.chiss.org.cn/multicacheschemas/MCCI_IN000002UV01.xsd">
  <id root="2.16.156.10011.2.5.1.1" extension="@12122"/>
  <creationTime value="20170106151903"/>
  <interactionId root="2.16.156.10011.2.5.1.2" extension="MCCI_IN000002UV01"/>
  <processingCode code="P"/>
  <processingModeCode/>
  <acceptAckCode code="AL"/>
  <receiver typeCode="RCV">
    <device classCode="DEV" determinerCode="INSTANCE">
      <id>
        <item root="2.16.156.10011.2.5.1.3" extension="@111"/>
      </id>
    </device>
  </receiver>
  <sender typeCode="SND">
    <device classCode="DEV" determinerCode="INSTANCE">
      <id>
        <item root="2.16.156.10011.2.5.1.3" extension="@222"/>
      </id>
    </device>
  </sender>
  <acknowledgement typeCode="AE">
    <!--请求消息流水号-->
    <targetMessage>
      <id root="2.16.156.10011.2.5.1.1" extension="请求的消息流水号"/>
    </targetMessage>
    <acknowledgementDetail>
      <text value="处理结果说明"/>
    </acknowledgementDetail>
  </acknowledgement>
</MCCI_IN000002UV01>

```

A.2 号源排班信息更新服务

A.2.1 号源排班信息更新服务-请求消息

```

<PRSC_IN030102UV ITSVersion="XML_1.0" xmlns="https://www.chiss.org.cn"
xmlns:xsi="http://www.w3.org/2001/XMLSchema-instance" xsi:schemaLocation="https://www.chiss.org.cn
https://www.chiss.org.cn/multicacheschemas/PRSC_IN030102UV.xsd">
  <!--id-消息流水号-->
  <id root="2.16.156.10011.2.5.1.1" extension="@22a0f9e0-4454-11dc-a6be-3603d6866807"/>
  <!--creationTime-消息创建时间-->
  <creationTime value="20130501130624"/>
  <!--interactionId-消息的服务标识-->
  <interactionId root="2.16.156.10011.2.5.1.2" extension="PRSC_IN030102UV"/>
  <!--processingCode-处理代码。标识此消息是否是产品、训练、调试系统的一部分。D：调试；P：产品；
T：训练-->
  <processingCode code="P"/>
  <!--processingModeCode-处理模型代码。定义此消息是一个文档处理还是一个初始装载的一部分。A：
存档；I：初始装载；R：从存档中恢复；T：当前处理，间隔传递。-->
  <processingModeCode/>
  <!--acceptAckCode-接收确认类型 AL：总是确认；NE：从不确认；ER：仅在错误/或拒绝时确认；SU：
仅在成功完成时确认。-->
  <acceptAckCode code="AL"/>

```

```

<receiver typeCode="RCV">
  <device classCode="DEV" determinerCode="INSTANCE">
    <id>
      <item root="2.16.156.10011.2.5.1.3" extension="1111"/>
    </id>
  </device>
</receiver>
<sender typeCode="SND">
  <device classCode="DEV" determinerCode="INSTANCE">
    <id>
      <item root="2.16.156.10011.2.5.1.3" extension="222"/>
    </id>
  </device>
</sender>
<controlActProcess classCode="CACT" moodCode="EVN">
  <dataEnterer typeCode="ENT">
    <assignedPerson classCode="ASSIGNED">
      <id>
        <item root="2.16.156.10011.1.4" extension="操作者ID"/>
      </id>
      <assignedPerson classCode="PSN" determinerCode="INSTANCE">
        <name xsi:type="DSET_EN">
          <item>
            <part value="王平"/>
          </item>
        </name>
      </assignedPerson>
    </assignedPerson>
  </dataEnterer>
  <subject typeCode="SUBJ">
    <!--可重复-->
    <schedule classCode="SCH" moodCode="EVN">
      <resourceSlot classCode="SLOT" moodCode="EVN">
        <id>
          <!--排班流水号-->
          <item root="2.16.156.10011.2.5.1.20" extension="1"/>
        </id>
        <!--亚专业-->
        <profession code="1" codeSystem="2.16.156.10011.2.3.2.62" codeSystemName="医疗卫生机构业务科室分类与代码表">
          <displayName value="内科"/>
        </profession>
        <!--资源总数-->
        <totalNumber value="20"/>
        <deptId>
          <!--科室标识-->
          <item root="2.16.156.10011.1.26" extension="1"/>
        </deptId>
        <!--资源级别-->
        <code code="1" codeSystem="2.16.156.10011.2.5.1.21" codeSystemName="资源级别代码">
          <displayName value="级别1"/>
        </code>
        <statusCode/>
        <effectiveTime/>
        <priorityCode/>
        <directTarget typeCode="DIR">

```

```

<!--出诊医生信息-->
<IdentifiedEntity classCode="CONS">
  <!--出诊医生工号-->
  <id>
    <item root="2.16.156.10011.1.4" extension="出诊人ID"/>
  </id>
  <!--专业职务类别-->
  <code code="1" codeSystem="2.16.156.10011.2.3.1.209" codeSystemName="
专业技术职务类别代码表">
    <displayName value="临床"/>
  </code>
  <Person classCode="PSN" determinerCode="INSTANCE">
    <!--身份证件号码-->
    <id>
      <item root="2.16.156.10011.1.3"
extension="120109197706015516"/>
    </id>
    <!--出诊医生姓名-->
    <name xsi:type="DSET_EN">
      <item>
        <part value="赵武"/>
      </item>
    </name>
  </Person>
</IdentifiedEntity>
</directTarget>
<!--分时段信息 1..*-->
<timeFrame>
  <!--分时段资源类型-->
  <code code="1" codeSystem="2.16.156.10011.2.5.1.22" codeSystemName="排班资
源类型代码">
    <displayName value="自助机"/>
  </code>
  <!--分时段资源总数-->
  <totalFrameNumber value="20"/>
  <!--排班开始、结束日期时间-->
  <effectiveTime>
    <low value="2017090909"/>
    <high value="2017090912"/>
  </effectiveTime>
  <!--剩余号数-->
  <remainNumber value="5"/>
</timeFrame>
</resourceSlot>
</schedule>
</subject>
</controlActProcess>
</PRSC_IN030102UV>

```

A.2.2 号源排班信息更新服务-响应消息（成功）

```

<MCCI_IN000002UV01 ITSVersion="XML_1.0" xmlns:xsi="http://www.w3.org/2001/XMLSchema-instance"
xmlns="https://www.chiss.org.cn" xsi:schemaLocation="https://www.chiss.org.cn
https://www.chiss.org.cn/multicacheschemas/MCCI_IN000002UV01.xsd">
  <id root="2.16.156.10011.2.5.1.1" extension="@12122"/>
  <creationTime value="20170106151903"/>
  <interactionId root="2.16.156.10011.2.5.1.2" extension="MCCI_IN000002UV01"/>

```

```

<processingCode code="P"/>
<processingModeCode/>
<acceptAckCode code="AL"/>
<receiver typeCode="RCV">
  <device classCode="DEV" determinerCode="INSTANCE">
    <id>
      <item root="2.16.156.10011.2.5.1.3" extension="@111"/>
    </id>
  </device>
</receiver>
<sender typeCode="SND">
  <device classCode="DEV" determinerCode="INSTANCE">
    <id>
      <item root="2.16.156.10011.2.5.1.3" extension="@222"/>
    </id>
  </device>
</sender>
<acknowledgement typeCode="AA">
  <!--请求消息流水号-->
  <targetMessage>
    <id root="2.16.156.10011.2.5.1.1" extension="请求的消息流水号"/>
  </targetMessage>
  <acknowledgementDetail>
    <text value="处理结果说明"/>
  </acknowledgementDetail>
</acknowledgement>
</MCCI_IN000002UV01>

```

A. 2.3 号源排班信息更新服务-响应消息（异常）

```

<MCCI_IN000002UV01 ITSVersion="XML_1.0" xmlns:xsi="http://www.w3.org/2001/XMLSchema-instance"
xmlns="https://www.chiss.org.cn" xsi:schemaLocation="https://www.chiss.org.cn
https://www.chiss.org.cn/multicacheschemas/MCCI_IN000002UV01.xsd">
  <id root="2.16.156.10011.2.5.1.1" extension="@12122"/>
  <creationTime value="20170106151903"/>
  <interactionId root="2.16.156.10011.2.5.1.2" extension="MCCI_IN000002UV01"/>
  <processingCode code="P"/>
  <processingModeCode/>
  <acceptAckCode code="AL"/>
  <receiver typeCode="RCV">
    <device classCode="DEV" determinerCode="INSTANCE">
      <id>
        <item root="2.16.156.10011.2.5.1.3" extension="@111"/>
      </id>
    </device>
  </receiver>
  <sender typeCode="SND">
    <device classCode="DEV" determinerCode="INSTANCE">
      <id>
        <item root="2.16.156.10011.2.5.1.3" extension="@222"/>
      </id>
    </device>
  </sender>
  <acknowledgement typeCode="AE">
    <!--请求消息流水号-->
    <targetMessage>
      <id root="2.16.156.10011.2.5.1.1" extension="请求的消息流水号"/>
    </targetMessage>
  </acknowledgement>
</MCCI_IN000002UV01>

```

```

    <acknowledgementDetail>
      <text value="处理结果说明"/>
    </acknowledgementDetail>
  </acknowledgement>
</MCCI_IN000002UV01>

```

A.3 号源排班信息查询服务

A.3.1 号源排班信息查询服务-请求消息

```

<PRSC_IN100000UV ITSVersion="XML_1.0" xmlns="https://www.chiss.org.cn"
xmlns:xsi="http://www.w3.org/2001/XMLSchema-instance" xsi:schemaLocation="https://www.chiss.org.cn
https://www.chiss.org.cn/multicacheschemas/PRSC_IN100000UV.xsd">
  <!--id-消息流水号-->
  <id root="2.16.156.10011.2.5.1.1" extension="22a0f9e0-4454-11dc-a6be-3603d6866807"/>
  <!--creationTime-消息创建时间-->
  <creationTime value="20130501130624"/>
  <!--interactionId-消息的服务标识-->
  <interactionId root="2.16.156.10011.2.5.1.2" extension="PRSC_IN100000UV"/>
  <!--processingCode-处理代码。标识此消息是否是产品、训练、调试系统的一部分。D：调试；P：产品；
T：训练-->
  <processingCode code="P"/>
  <!--processingModeCode-处理模型代码。定义此消息是一个文档处理还是一个初始装载的一部分。A：
存档；I：初始装载；R：从存档中恢复；T：当前处理，间隔传递。-->
  <processingModeCode/>
  <!--acceptAckCode-接收确认类型 AL：总是确认；NE：从不确认；ER：仅在错误/或拒绝时确认；SU：
仅在成功完成时确认。-->
  <acceptAckCode code="AL"/>
  <receiver typeCode="RCV">
    <device classCode="DEV" determinerCode="INSTANCE">
      <id>
        <item root="2.16.156.10011.2.5.1.3" extension="1111"/>
      </id>
    </device>
  </receiver>
  <sender typeCode="SND">
    <device classCode="DEV" determinerCode="INSTANCE">
      <id>
        <item root="2.16.156.10011.2.5.1.3" extension="222"/>
      </id>
    </device>
  </sender>
  <controlActProcess classCode="ACTN" moodCode="EVN">
    <queryByParameter>
      <!--查询流水号-->
      <queryId extension="18204"/>
      <statusCode/>
      <!--排班流水号-->
      <scheduleId>
        <value>
          <item root="2.16.156.10011.2.5.1.20" extension="1"/>
        </value>
      </scheduleId>
      <!--排班时段-->
      <effectiveTime>
        <value>
          <low value="20130303040404"/>
          <high value="20130303050505"/>
        </value>
      </effectiveTime>
    </queryByParameter>
  </controlActProcess>

```

```

        </value>
    </effectiveTime>
    <!--排班科室-->
    <resourceDept>
        <value>
            <item root="2.16.156.10011.1.26" extension="科室号"/>
        </value>
        <semanticsText value="骨科"/>
    </resourceDept>
    <!--出诊医生-->
    <employeeId>
        <value>
            <item root="2.16.156.10011.1.4" extension="医护人员标识"/>
            <item root="2.16.156.10011.1.3" extension="身份证件号码"/>
        </value>
        <semanticsText value="王医生"/>
    </employeeId>
    <!--资源类型-->
    <slotType>
        <value code="1" codeSystem="2.16.156.10011.2.5.1.22" codeSystemName="排班资源类型
代码">
            <displayName value="自助机"/>
        </value>
    </slotType>
</queryByParameter>
</controlActProcess>
</PRSC_IN100000UV>

```

A.3.2 号源排班信息查询服务-查询响应消息（成功）

```

<PRSC_IN100500UV ITSVVersion="XML_1.0" xmlns="https://www.chiss.org.cn"
xmlns:xsi="http://www.w3.org/2001/XMLSchema-instance" xsi:schemaLocation="https://www.chiss.org.cn
https://www.chiss.org.cn/multicacheschemas/PRSC_IN100500UV.xsd">
    <!--id-消息流水号-->
    <id root="2.16.156.10011.2.5.1.1" extension="22a0f9e0-4454-11dc-a6be-3603d6866807"/>
    <!--creationTime-消息创建时间-->
    <creationTime value="20130501130624"/>
    <!--interactionId-消息的服务标识-->
    <interactionId root="2.16.156.10011.2.5.1.2" extension="PRSC_IN100500UV"/>
    <!--processingCode-处理代码。标识此消息是否是产品、训练、调试系统的一部分。D：调试；P：产品；
T：训练-->
    <processingCode code="P"/>
    <!--processingModeCode-处理模型代码。定义此消息是一个文档处理还是一个初始装载的一部分。A：
存档；I：初始装载；R：从存档中恢复；T：当前处理，间隔传递。-->
    <processingModeCode/>
    <!--acceptAckCode-接收确认类型 AL：总是确认；NE：从不确认；ER：仅在错误/或拒绝时确认；SU：
仅在成功完成时确认。-->
    <acceptAckCode code="AL"/>
    <receiver typeCode="RCV">
        <device classCode="DEV" determinerCode="INSTANCE">
            <id>
                <item root="2.16.156.10011.2.5.1.3" extension="1111"/>
            </id>
        </device>
    </receiver>
    <sender typeCode="SND">

```

```

<device classCode="DEV" determinerCode="INSTANCE">
  <id>
    <item root="2.16.156.10011.2.5.1.3" extension="222"/>
  </id>
</device>
</sender>
<!--typeCode为处理结果，AA表示成功 AE表示失败-->
<acknowledgement typeCode="AA">
  <targetMessage>
    <id root="2.16.156.10011.2.5.1.1" extension="1ee83ff1-08ab-4fe7-b573-ea777e9bad51"/>
  </targetMessage>
  <acknowledgementDetail>
    <text value="处理结果说明"/>
  </acknowledgementDetail>
</acknowledgement>
<controlActProcess classCode="CACT" moodCode="EVN">
  <dataEnterer typeCode="ENT">
    <assignedPerson classCode="ASSIGNED">
      <id>
        <item root="2.16.156.10011.1.4" extension="操作者ID"/>
      </id>
      <assignedPerson classCode="PSN" determinerCode="INSTANCE">
        <name xsi:type="DSET_EN">
          <item>
            <part value="王平"/>
          </item>
        </name>
      </assignedPerson>
    </assignedPerson>
  </dataEnterer>
  <subject typeCode="SUBJ">
    <!--可重复 0..*-->
    <schedule classCode="SCH" moodCode="EVN">
      <resourceSlot classCode="SLOT" moodCode="EVN">
        <id>
          <!--排班流水号-->
          <item root="2.16.156.10011.2.5.1.20" extension="1"/>
        </id>
        <!--亚专业-->
        <profession code="A01" codeSystem="2.16.156.10011.2.3.2.62" codeSystemName="医疗卫生机构业务科室分类与代码表">
          <displayName value="预防保健科"/>
        </profession>
        <!--资源总数-->
        <totalNumber value="20"/>
        <deptId>
          <!--科室标识-->
          <item root="2.16.156.10011.1.26" extension="1"/>
        </deptId>
        <!--资源级别-->
        <code code="1" codeSystem="2.16.156.10011.2.5.1.21" codeSystemName="资源级别代码">
          <displayName value="级别1"/>
        </code>
        <statusCode/>
        <effectiveTime/>

```



```

</priorityCode/>
<directTarget typeCode="DIR">
  <!--出诊医生信息-->
  <IdentifiedEntity classCode="CONS">
    <!--出诊医生工号-->
    <id>
      <item root="2.16.156.10011.1.4" extension="出诊人ID"/>
    </id>
    <!--专业职务类别-->
    <code code="1" codeSystem="2.16.156.10011.2.3.1.209" codeSystemName="
专业技术职务类别代码表">
      <displayName value="正高"/>
    </code>
    <Person classCode="PSN" determinerCode="INSTANCE">
      <!--身份证件号码-->
      <id>
        <item root="2.16.156.10011.1.3"
extension="120109197706015516"/>
      </id>
      <!--出诊医生姓名-->
      <name xsi:type="DSET_EN">
        <item>
          <part value="赵武"/>
        </item>
      </name>
    </Person>
  </IdentifiedEntity>
</directTarget>
<!--分时段信息 1..*-->
<timeFrame>
  <!--分时段资源类型-->
  <code code="1" codeSystem="2.16.156.10011.2.5.1.22" codeSystemName="排班资
源类型代码">
    <originalText value="自助机"/>
  </code>
  <!--分时段资源总数-->
  <totalFrameNumber value="20"/>
  <!--排班开始、结束日期时间-->
  <effectiveTime>
    <low value="20170909091212"/>
    <high value="20170909121212"/>
  </effectiveTime>
  <!--剩余号数-->
  <remainNumber value="5"/>
</timeFrame>
</resourceSlot>
</schedule>
</subject>
<queryAck>
  <queryId extension="22a0f9e0-4454-11dc-a6be-3603d6866807"/>
  <queryResponseCode code="OK"/>
  <resultTotalQuantity value="1"/>
</queryAck>
</controlActProcess>
</PRSC_IN100500UV>

```

A.3.3 号源排班信息查询服务-查询响应消息（异常）

```

<PRSC_IN100500UV ITSVersion="XML_1.0" xmlns:xsi="http://www.w3.org/2001/XMLSchema-instance"
xmlns="https://www.chiss.org.cn" xsi:schemaLocation="https://www.chiss.org.cn
https://www.chiss.org.cn/multicacheschemas/PRSC_IN100500UV.xsd">
  <!--id-消息流水号-->
  <id root="2.16.156.10011.2.5.1.1" extension="22a0f9e0-4454-11dc-a6be-3603d6866807"/>
  <!--creationTime-消息创建时间-->
  <creationTime value="20130501130624"/>
  <!--interactionId-消息的服务标识-->
  <interactionId root="2.16.156.10011.2.5.1.2" extension="PRSC_IN100500UV"/>
  <!--processingCode-处理代码。标识此消息是否是产品、训练、调试系统的一部分。D：调试；P：产品；
T：训练-->
  <processingCode code="P"/>
  <!--processingModeCode-处理模型代码。定义此消息是一个文档处理还是一个初始装载的一部分。A：
存档；I：初始装载；R：从存档中恢复；T：当前处理，间隔传递。-->
  <processingModeCode/>
  <!--acceptAckCode-接收确认类型 AL：总是确认；NE：从不确认；ER：仅在错误/或拒绝时确认；SU：
仅在成功完成时确认。-->
  <acceptAckCode code="AL"/>
  <receiver typeCode="RCV">
    <device classCode="DEV" determinerCode="INSTANCE">
      <id>
        <item root="2.16.156.10011.2.5.1.3" extension="1111"/>
      </id>
    </device>
  </receiver>
  <sender typeCode="SND">
    <device classCode="DEV" determinerCode="INSTANCE">
      <id>
        <item root="2.16.156.10011.2.5.1.3" extension="222"/>
      </id>
    </device>
  </sender>
  <!--typeCode为处理结果，AA表示成功 AE表示失败-->
  <acknowledgement typeCode="AE">
    <targetMessage>
      <id root="2.16.156.10011.2.5.1.1" extension="1ee83ff1-08ab-4fe7-b573-ea777e9bad51"/>
    </targetMessage>
    <acknowledgementDetail>
      <text value="处理结果说明"/>
    </acknowledgementDetail>
  </acknowledgement>
  <controlActProcess classCode="CACT" moodCode="EVN">
    <queryAck>
      <queryId extension="22a0f9e0-4454-11dc-a6be-3603d6866807"/>
      <queryResponseCode/>
    </queryAck>
  </controlActProcess>
</PRSC_IN100500UV>

```

A.4 门诊预约状态信息新增服务

A.4.1 门诊预约状态信息新增服务-请求消息

```

<PRPA_IN410001UV xmlns="https://www.chiss.org.cn"
xmlns:xsi="http://www.w3.org/2001/XMLSchema-instance" ITSVersion="XML_1.0"
xsi:schemaLocation="https://www.chiss.org.cn

```

```

https://www.chiss.org.cn/multicacheschemas/PRPA_IN410001UV.xsd">
  <id root="2.16.156.10011.2.5.1.1" extension="22a0f9e0-4454-11dc-a6be-3603d6866807"/>
  <creationTime value="20070803130624"/>
  <interactionId root="2.16.156.10011.2.5.1.2" extension="PRPA_IN410002UV"/>
  <processingCode code="P"/>
  <processingModeCode/>
  <acceptAckCode code="AL"/>
  <receiver typeCode="RCV">
    <telecom/>
    <device classCode="DEV" determinerCode="INSTANCE">
      <id>
        <item root="2.16.156.10011.2.5.1.3" extension="11"/>
      </id>
    </device>
  </receiver>
  <sender typeCode="SND">
    <telecom/>
    <device classCode="DEV" determinerCode="INSTANCE">
      <id>
        <item root="2.16.156.10011.2.5.1.3" extension="11"/>
      </id>
    </device>
  </sender>
  <controlActProcess classCode="INFO" moodCode="APT">
    <subject typeCode="SUBJ">
      <encounterAppointment>
        <!-- 预约流水号 -->
        <id>
          <item root="2.16.156.10011.2.5.1.29" extension="22"/>
        </id>
        <code/>
        <statusCode code="active"/>
        <!-- 预约日期时间 -->
        <effectiveTime>
          <low value="20170101120000"/>
        </effectiveTime>
        <subject>
          <patient classCode="PAT">
            <!-- 患者编号 -->
            <id>
              <item root="2.16.156.10011.2.5.1.4" extension="12345sdsdfsdfsdf"/>
            </id>
            <patientPerson>
              <!-- 身份证件号码 -->
              <id>
                <item root="2.16.156.10011.1.3" extension="120109197706015516"/>
              </id>
              <!-- 姓名 -->
              <name xsi:type="LIST_EN">
                <item>
                  <part value="朱洋洋"/>
                </item>
              </name>
            </patientPerson>
          </patient>
        </subject>
      </encounterAppointment>
    </subject>
  </controlActProcess>
</reusableDevice>

```

```

        <!--系统预约日期时间-->
        <time>
            <low value="20170101010101"/>
        </time>
        <assignedDevice classCode="ASSIGNED">
            <!--系统编号-->
            <id>
                <item root="2.16.156.10011.2.5.1.3" extension=""/>
            </id>
            <code code="预约状态码" codeSystem="2.16.156.10011.2.5.1.30"
codeSystemName="门诊预约状态代码表">
                <displayName value="预约状态"/>
            </code>
        </assignedDevice>
    </reusableDevice>
    <!--预约医疗卫生人员-->
    <performer typeCode="PRF">
        <!--医疗卫生人员预约日期时间-->
        <time>
            <low value="20170101120000"/>
        </time>
        <assignedPerson classCode="ASSIGNED">
            <!--医疗卫生人员工号-->
            <id>
                <item root="2.16.156.10011.1.4" extension="12"/>
            </id>
        </assignedPerson>
    </performer>
    <!--资源信息-->
    <arrivedBy>
        <transportationIntent moodCode="PRP">
            <!--资源流水号-->
            <id>
                <item root="2.16.156.10011.2.5.1.20" extension="12"/>
            </id>
            <code/>
            <!--资源时段-->
            <effectiveTime>
                <low value="20170101090000"/>
                <high value="20170101120000"/>
            </effectiveTime>
        </transportationIntent>
    </arrivedBy>
</encounterAppointment>
</subject>
</controlActProcess>
</PRPA_IN410001UV>

```

A. 4.2 门诊预约状态信息新增服务--响应消息（成功）

```

<MCCI_IN000002UV01 ITSVersion="XML_1.0" xmlns:xsi="http://www.w3.org/2001/XMLSchema-instance"
xmlns="https://www.chiss.org.cn" xsi:schemaLocation="https://www.chiss.org.cn
https://www.chiss.org.cn/multicacheschemas/MCCI_IN000002UV01.xsd">
    <id root="2.16.156.10011.2.5.1.1" extension="@12122"/>
    <creationTime value="20170106151903"/>
    <interactionId root="2.16.156.10011.2.5.1.2" extension="MCCI_IN000002UV01"/>
    <processingCode code="P"/>
    <processingModeCode/>

```

```

<acceptAckCode code="AL"/>
<receiver typeCode="RCV">
  <device classCode="DEV" determinerCode="INSTANCE">
    <id>
      <item root="2.16.156.10011.2.5.1.3" extension="@111"/>
    </id>
  </device>
</receiver>
<sender typeCode="SND">
  <device classCode="DEV" determinerCode="INSTANCE">
    <id>
      <item root="2.16.156.10011.2.5.1.3" extension="@222"/>
    </id>
  </device>
</sender>
<acknowledgement typeCode="AA">
  <!--请求消息流水号-->
  <targetMessage>
    <id root="2.16.156.10011.2.5.1.1" extension="请求的消息流水号"/>
  </targetMessage>
  <acknowledgementDetail>
    <text value="处理结果说明"/>
  </acknowledgementDetail>
</acknowledgement>
</MCCI_IN000002UV01>

```

A. 4.3 门诊预约状态信息新增服务--响应消息（异常）

```

<MCCI_IN000002UV01 ITSVersion="XML_1.0" xmlns:xsi="http://www.w3.org/2001/XMLSchema-instance"
xmlns="https://www.chiss.org.cn" xsi:schemaLocation="https://www.chiss.org.cn
https://www.chiss.org.cn/multicacheschemas/MCCI_IN000002UV01.xsd">
  <id root="2.16.156.10011.2.5.1.1" extension="@12122"/>
  <creationTime value="20170106151903"/>
  <interactionId root="2.16.156.10011.2.5.1.2" extension="MCCI_IN000002UV01"/>
  <processingCode code="P"/>
  <processingModeCode/>
  <acceptAckCode code="AL"/>
  <receiver typeCode="RCV">
    <device classCode="DEV" determinerCode="INSTANCE">
      <id>
        <item root="2.16.156.10011.2.5.1.3" extension="@111"/>
      </id>
    </device>
  </receiver>
  <sender typeCode="SND">
    <device classCode="DEV" determinerCode="INSTANCE">
      <id>
        <item root="2.16.156.10011.2.5.1.3" extension="@222"/>
      </id>
    </device>
  </sender>
  <acknowledgement typeCode="AE">
    <!--请求消息流水号-->
    <targetMessage>
      <id root="2.16.156.10011.2.5.1.1" extension="请求的消息流水号"/>
    </targetMessage>
    <acknowledgementDetail>
      <text value="处理结果说明"/>
    </acknowledgementDetail>
  </acknowledgement>
</MCCI_IN000002UV01>

```

```

    </acknowledgementDetail>
  </acknowledgement>
</MCCI_IN00002UV01>

```

A.5 门诊预约状态信息更新服务

A.5.1 门诊预约状态信息更新服务-请求消息

```

<PRPA_IN410002UV xmlns="https://www.chiss.org.cn"
xmlns:xsi="http://www.w3.org/2001/XMLSchema-instance" ITSVersion="XML_1.0"
xsi:schemaLocation="https://www.chiss.org.cn
https://www.chiss.org.cn/multicacheschemas/PRPA_IN410002UV.xsd">
  <id root="2.16.156.10011.2.5.1.1" extension="22a0f9e0-4454-11dc-a6be-3603d6866807"/>
  <creationTime value="20070803130624"/>
  <interactionId root="2.16.156.10011.2.5.1.2" extension="PRPA_IN410002UV"/>
  <processingCode code="P"/>
  <processingModeCode/>
  <acceptAckCode code="AL"/>
  <receiver typeCode="RCV">
    <telecom/>
    <device classCode="DEV" determinerCode="INSTANCE">
      <id>
        <item root="2.16.156.10011.2.5.1.3" extension="11"/>
      </id>
    </device>
  </receiver>
  <sender typeCode="SND">
    <telecom/>
    <device classCode="DEV" determinerCode="INSTANCE">
      <id>
        <item root="2.16.156.10011.2.5.1.3" extension="11"/>
      </id>
    </device>
  </sender>
  <controlActProcess classCode="INFO" moodCode="APT">
    <subject typeCode="SUBJ">
      <encounterAppointment>
        <!-- 预约流水号 -->
        <id>
          <item root="2.16.156.10011.2.5.1.29" extension="22"/>
        </id>
        <code/>
        <statusCode code="active"/>
        <!-- 预约日期时间 -->
        <effectiveTime>
          <low value="20170101120000"/>
        </effectiveTime>
        <subject>
          <patient classCode="PAT">
            <!-- 患者编号 -->
            <id>
              <item root="2.16.156.10011.2.5.1.4" extension="12345sdsdfsdfsdf"/>
            </id>
            <patientPerson>
              <!-- 身份证件号码 -->
              <id>
                <item root="2.16.156.10011.1.3" extension="120109197706015516"/>
              </id>
              <!-- 姓名 -->

```

```

        <name xsi:type="LIST_EN">
            <item>
                <part value="朱洋洋"/>
            </item>
        </name>
    </patientPerson>
</patient>
</subject>
<reusableDevice>
    <!--系统预约日期时间-->
    <time>
        <low value="20170101010101"/>
    </time>
    <assignedDevice classCode="ASSIGNED">
        <!--系统编号-->
        <id>
            <item root="2.16.156.10011.2.5.1.3" extension=""/>
        </id>
        <code code="预约状态码" codeSystem="2.16.156.10011.2.5.1.30"
codeSystemName="门诊预约状态代码表">
            <displayName value="预约状态"/>
        </code>
    </assignedDevice>
</reusableDevice>
<!--预约医疗卫生人员-->
<performer typeCode="PRF">
    <!--医疗卫生人员预约日期时间-->
    <time>
        <low value="20170101120000"/>
    </time>
    <assignedPerson classCode="ASSIGNED">
        <!--医疗卫生人员工号-->
        <id>
            <item root="2.16.156.10011.1.4" extension="12"/>
        </id>
    </assignedPerson>
</performer>
<!--资源信息-->
<arrivedBy>
    <transportationIntent moodCode="PRP">
        <!--资源流水号-->
        <id>
            <item root="2.16.156.10011.2.5.1.20" extension="12"/>
        </id>
        <code/>
        <!--资源时段-->
        <effectiveTime>
            <low value="20170101090000"/>
            <high value="20170101120000"/>
        </effectiveTime>
    </transportationIntent>
</arrivedBy>
</encounterAppointment>
</subject>
</controlActProcess>
</PRPA_IN410002UV>

```

A. 5.2 门诊预约状态信息更新服务--响应消息（成功）

```

<MCCI_IN000002UV01 ITSVersion="XML_1.0" xmlns:xsi="http://www.w3.org/2001/XMLSchema-instance"
xmlns="https://www.chiss.org.cn" xsi:schemaLocation="https://www.chiss.org.cn
https://www.chiss.org.cn/multicacheschemas/MCCI_IN000002UV01.xsd">
  <id root="2.16.156.10011.2.5.1.1" extension="@12122"/>
  <creationTime value="20170106151903"/>
  <interactionId root="2.16.156.10011.2.5.1.2" extension="MCCI_IN000002UV01"/>
  <processingCode code="P"/>
  <processingModeCode/>
  <acceptAckCode code="AL"/>
  <receiver typeCode="RCV">
    <device classCode="DEV" determinerCode="INSTANCE">
      <id>
        <item root="2.16.156.10011.2.5.1.3" extension="@111"/>
      </id>
    </device>
  </receiver>
  <sender typeCode="SND">
    <device classCode="DEV" determinerCode="INSTANCE">
      <id>
        <item root="2.16.156.10011.2.5.1.3" extension="@222"/>
      </id>
    </device>
  </sender>
  <acknowledgement typeCode="AA">
    <!--请求消息流水号-->
    <targetMessage>
      <id root="2.16.156.10011.2.5.1.1" extension="请求的消息流水号"/>
    </targetMessage>
    <acknowledgementDetail>
      <text value="处理结果说明"/>
    </acknowledgementDetail>
  </acknowledgement>
</MCCI_IN000002UV01>

```

A. 5.3 门诊预约状态信息更新服务--响应消息（异常）

```

<MCCI_IN000002UV01 ITSVersion="XML_1.0" xmlns:xsi="http://www.w3.org/2001/XMLSchema-instance"
xmlns="https://www.chiss.org.cn" xsi:schemaLocation="https://www.chiss.org.cn
https://www.chiss.org.cn/multicacheschemas/MCCI_IN000002UV01.xsd">
  <id root="2.16.156.10011.2.5.1.1" extension="@12122"/>
  <creationTime value="20170106151903"/>
  <interactionId root="2.16.156.10011.2.5.1.2" extension="MCCI_IN000002UV01"/>
  <processingCode code="P"/>
  <processingModeCode/>
  <acceptAckCode code="AL"/>
  <receiver typeCode="RCV">
    <device classCode="DEV" determinerCode="INSTANCE">
      <id>
        <item root="2.16.156.10011.2.5.1.3" extension="@111"/>
      </id>
    </device>
  </receiver>
  <sender typeCode="SND">
    <device classCode="DEV" determinerCode="INSTANCE">
      <id>
        <item root="2.16.156.10011.2.5.1.3" extension="@222"/>
      </id>
    </device>
  </sender>
  <acknowledgement typeCode="AA">
    <!--请求消息流水号-->
    <targetMessage>
      <id root="2.16.156.10011.2.5.1.1" extension="请求的消息流水号"/>
    </targetMessage>
    <acknowledgementDetail>
      <text value="处理结果说明"/>
    </acknowledgementDetail>
  </acknowledgement>
</MCCI_IN000002UV01>

```



```

    </device>
  </sender>
  <acknowledgement typeCode="AE">
    <!-- 请求消息流水号 -->
    <targetMessage>
      <id root="2.16.156.10011.2.5.1.1" extension="请求的消息流水号"/>
    </targetMessage>
    <acknowledgementDetail>
      <text value="处理结果说明"/>
    </acknowledgementDetail>
  </acknowledgement>
</MCCI_IN000002UV01>

```

A.6 门诊预约状态信息查询服务

A.6.1 门诊预约状态信息查询服务-请求消息

```

<PRPA_IN900300UV xmlns="https://www.chiss.org.cn"
xmlns:xsi="http://www.w3.org/2001/XMLSchema-instance" ITSVersion="XML_1.0"
xsi:schemaLocation="https://www.chiss.org.cn
https://www.chiss.org.cn/multicacheschemas/PRPA_IN900300UV.xsd">
  <id root="2.16.156.10011.2.5.1.1" extension="22a0f9e0-4454-11dc-a6be-3603d6866807"/>
  <creationTime value="20070803130624"/>
  <interactionId root="2.16.156.10011.2.5.1.2" extension="PRPA_IN900300UV"/>
  <processingCode code="P"/>
  <processingModeCode/>
  <acceptAckCode code="AL"/>
  <receiver typeCode="RCV">
    <telecom/>
    <device classCode="DEV" determinerCode="INSTANCE">
      <id>
        <item root="2.16.156.10011.2.5.1.3" extension=""/>
      </id>
    </device>
  </receiver>
  <sender typeCode="SND">
    <telecom/>
    <device classCode="DEV" determinerCode="INSTANCE">
      <id>
        <item root="2.16.156.10011.2.5.1.3" extension=""/>
      </id>
    </device>
  </sender>
  <controlActProcess classCode="CACT" moodCode="EVN">
    <queryByParameter>
      <queryId extension="111"/>
      <statusCode code="new"/>
      <initialQuantity value="2"/>
      <encounterStatus>
        <value>
          <item code="预约状态码" codeSystem="2.16.156.10011.2.5.1.30" codeSystemName="
门诊预约状态代码表">
            <displayName value="预约状态"/>
          </item>
        </value>
        <semanticsText value="预约状态"/>
      </encounterStatus>
      <patientId>

```

```

        <value>
            <item root="2.16.156.10011.2.5.1.4" extension="12345sdsdfsdfsdf"/>
        </value>
        <semanticsText value="患者编号"/>
    </patientId>
</queryByParameter>
</controlActProcess>
</PRPA_IN900300UV>

```

A. 6.2 门诊预约状态信息查询服务--响应消息（成功）

```

<PRPA_IN900350UV xmlns="https://www.chiss.org.cn"
xmlns:xsi="http://www.w3.org/2001/XMLSchema-instance" ITSVersion="XML_1.0"
xsi:schemaLocation="https://www.chiss.org.cn
https://www.chiss.org.cn/multicacheschemas/PRPA_IN900350UV.xsd">
    <id root="2.16.156.10011.2.5.1.1" extension="22a0f9e0-4454-11dc-a6be-3603d6866807"/>
    <creationTime value="20070803130624"/>
    <interactionId root="2.16.156.10011.2.5.1.2" extension="PRPA_IN900350UV"/>
    <processingCode code="P"/>
    <processingModeCode/>
    <acceptAckCode code="AL"/>
    <receiver typeCode="RCV">
        <telecom/>
        <device classCode="DEV" determinerCode="INSTANCE">
            <id>
                <item root="2.16.156.10011.2.5.1.3" extension=""/>
            </id>
        </device>
    </receiver>
    <sender typeCode="SND">
        <telecom/>
        <device classCode="DEV" determinerCode="INSTANCE">
            <id>
                <item root="2.16.156.10011.2.5.1.3" extension=""/>
            </id>
        </device>
    </sender>
    <acknowledgement typeCode="AA">
        <targetMessage>
            <id root="2.16.156.10011.2.5.1.1" extension="22a0f9e0-4454-11dc-a6be-3603d6866807"/>
        </targetMessage>
        <acknowledgementDetail>
            <!--处理结果说明-->
            <text value="处理结果说明"/>
        </acknowledgementDetail>
    </acknowledgement>
    <controlActProcess classCode="CACT" moodCode="EVN">
        <!--可重复-->
        <subject typeCode="SUBJ">
            <encounterAppointment>
                <!--预约流水号-->
                <id>
                    <item root="2.16.156.10011.2.5.1.29" extension="22"/>
                </id>
                <code/>
                <statusCode code="active"/>
                <!--预约日期时间-->
                <effectiveTime>

```

```

        <low value="20170101120000"/>
    </effectiveTime>
    <subject>
        <patient classCode="PAT">
            <!--患者编号 -->
            <id>
                <item root="2.16.156.10011.2.5.1.4" extension="12345sdsdfsdfsdf"/>
            </id>
            <patientPerson>
                <!--身份证件号码-->
                <id>
                    <item root="2.16.156.10011.1.3" extension="120109197706015516"/>
                </id>
                <!--姓名-->
                <name xsi:type="LIST_EN">
                    <item>
                        <part value="朱洋洋"/>
                    </item>
                </name>
            </patientPerson>
        </patient>
    </subject>
    <reusableDevice>
        <!--系统预约日期时间-->
        <time>
            <low value="20170101010101"/>
        </time>
        <assignedDevice classCode="ASSIGNED">
            <!--系统编号-->
            <id>
                <item root="2.16.156.10011.2.5.1.3" extension="111"/>
            </id>
            <code code="预约状态码" codeSystem="2.16.156.10011.2.5.1.30"
codeSystemName="门诊预约状态代码表">
                <displayName value="预约状态"/>
            </code>
        </assignedDevice>
    </reusableDevice>
    <!--预约医疗卫生人员-->
    <performer typeCode="PRF">
        <!--医疗卫生人员预约日期时间-->
        <time>
            <low value="20170101120000"/>
        </time>
        <assignedPerson classCode="ASSIGNED">
            <!--医疗卫生人员工号-->
            <id>
                <item root="2.16.156.10011.1.4" extension="12"/>
            </id>
        </assignedPerson>
    </performer>
    <!--资源信息-->
    <arrivedBy>
        <transportationIntent moodCode="PRP">
            <!--资源流水号-->
            <id>
                <item root="2.16.156.10011.2.5.1.20" extension="12"/>
            </id>
        </transportationIntent>
    </arrivedBy>

```

```

        </id>
        <code/>
        <!--资源时段-->
        <effectiveTime>
            <low value="20170101090000"/>
            <high value="20170101120000"/>
        </effectiveTime>
    </transportationIntent>
</arrivedBy>
</encounterAppointment>
</subject>
<queryAck>
    <queryId extension="22a0f9e0-4454-11dc-a6be-3603d6866807"/>
    <!--AE 系统错误、NF 未找到数据、OK 找到数据、QE 查询参数错误-->
    <queryResponseCode code="OK"/>
</queryAck>
</controlActProcess>
</PRPA_IN900350UV>

```

A. 6.3 门诊预约状态信息查询服务--响应消息（异常）

```

<PRPA_IN900350UV xmlns="https://www.chiss.org.cn"
xmlns:xsi="http://www.w3.org/2001/XMLSchema-instance" ITSVersion="XML_1.0"
xsi:schemaLocation="https://www.chiss.org.cn
https://www.chiss.org.cn/multicacheschemas/PRPA_IN900350UV.xsd">
    <id root="2.16.156.10011.2.5.1.1" extension="22a0f9e0-4454-11dc-a6be-3603d6866807"/>
    <creationTime value="20070803130624"/>
    <interactionId root="2.16.156.10011.2.5.1.2" extension="PRPA_IN900350UV"/>
    <processingCode code="P"/>
    <processingModeCode/>
    <acceptAckCode code="AL"/>
    <receiver typeCode="RCV">
        <telecom/>
        <device classCode="DEV" determinerCode="INSTANCE">
            <id>
                <item root="2.16.156.10011.2.5.1.3" extension=""/>
            </id>
        </device>
    </receiver>
    <sender typeCode="SND">
        <telecom/>
        <device classCode="DEV" determinerCode="INSTANCE">
            <id>
                <item root="2.16.156.10011.2.5.1.3" extension=""/>
            </id>
        </device>
    </sender>
    <!--typeCode为处理结果，AA表示成功 AE表示失败-->
    <acknowledgement typeCode="AE">
        <targetMessage>
            <!--请求消息流水号-->
            <id root="2.16.156.10011.2.5.1.1" extension="22a0f9e0-4454-11dc-a6be-3603d6866807"/>
        </targetMessage>
        <acknowledgementDetail>
            <!--处理结果说明-->
            <text value="处理结果说明"/>
        </acknowledgementDetail>
    </acknowledgement>

```

```

<controlActProcess classCode="CACT" moodCode="EVN">
  <code code="PRPA_IN900350UV" codeSystem="2.16.840.1.113883.1.6"/>
  <queryAck>
    <queryId extension="040CD76A-ED0E-400B-9FD3-60387BCD" />
    <queryResponseCode/>
  </queryAck>
</controlActProcess>
</PRPA_IN900350UV>

```

A.7 检查预约状态信息新增服务

A.7.1 检查预约状态信息新增服务-请求消息

```

<PRSC_IN010101UV01 ITSVersion="XML_1.0" xmlns="https://www.chiss.org.cn"
xmlns:xsi="http://www.w3.org/2001/XMLSchema-instance" xsi:schemaLocation="https://www.chiss.org.cn
https://www.chiss.org.cn/multicacheschemas/PRSC_IN010101UV01.xsd">
  <!-- 消息流水号 -->
  <id root="2.16.156.10011.2.5.1.1" extension="@BS004"/>
  <!-- 消息创建时间 -->
  <creationTime value="20120106110000"/>
  <!-- 消息的服务标识-->
  <interactionId root="2.16.156.10011.2.5.1.2" extension="PRSC_IN010101UV01"/>
  <!--处理代码, 标识此消息是否是产品、训练、调试系统的一部分。D: 调试; P: 产品; T: 训练 -->
  <processingCode code="P"/>
  <!-- 消息处理模式: A(Archive); I(Initial load); R(Restore from archive); T(Current
  processing) -->
  <processingModeCode/>
  <!-- 消息应答: AL(Always); ER(Error/reject only); NE(Never) -->
  <acceptAckCode code="AL"/>
  <!-- 接受者 -->
  <receiver typeCode="RCV">
    <device classCode="DEV" determinerCode="INSTANCE">
      <!-- 接受者ID -->
      <id>
        <item root="2.16.156.10011.2.5.1.3" extension="@111"/>
      </id>
    </device>
  </receiver>
  <!-- 发送者 -->
  <sender typeCode="SND">
    <device classCode="DEV" determinerCode="INSTANCE">
      <!-- 发送者ID -->
      <id>
        <item root="2.16.156.10011.2.5.1.3" extension="@222"/>
      </id>
    </device>
  </sender>
  <!-- 封装的消息内容 -->
  <controlActProcess classCode="CACT" moodCode="EVN">
    <subject typeCode="SUBJ">
      <actAppointment classCode="ACT" moodCode="APT" xsi:nil="false">
        <!-- 预约号 预约单流水号, 全局唯一号-->
        <id extension="5124567"/>
        <!-- 患者类型:住院/门诊/急诊 -->
        <code code="R" codeSystem="2.16.156.10011.2.3.1.271">
          <displayName value="门诊"/>
        </code>
      </actAppointment>
    </subject>
  </controlActProcess>

```

```

<effectiveTime xsi:type="IVL_TS">
  <!-- 预约检查时间 -->
  <any value="201205060900"/>
</effectiveTime>
<!--患者信息 -->
<subject typeCode="SBJ">
  <patient classCode="PAT">
    <!--患者编号 -->
    <id>
      <!-- 域编号 -->
      <item root="2.16.156.10011.2.5.1.5" extension="01"/>
      <!-- 患者编号 -->
      <item root="2.16.156.10011.2.5.1.4" extension="09102312"/>
      <!--门诊号标识 -->
      <item root="2.16.156.10011.1.10" extension="E10000000"/>
      <!--住院号标识-->
      <item root="2.16.156.10011.1.12" extension="HA201102113366666"/>
      <!-- 就诊次数 -->
      <item root="2.16.156.10011.2.5.1.8" extension="12"/>
      <!-- 就诊流水号 -->
      <item root="2.16.156.10011.2.5.1.9" extension="123456"/>
      <!-- 预约排序号-->
      <item root="2.16.156.10011.2.5.1.11" extension="12"/>
    </id>
    <patientPerson>
      <name xsi:type="LIST_EN">
        <item>
          <!-- 患者姓名 -->
          <part value="患者1"/>
        </item>
      </name>
    </patientPerson>
    <providerOrganization classCode="ORG" determinerCode="INSTANCE">
      <!--科室号-->
      <id>
        <item extension="1409889" root="2.16.156.10011.1.26"/>
      </id>
      <!--科室名称 -->
      <name xsi:type="BAG_EN">
        <item>
          <part value="检验科"/>
        </item>
      </name>
      <contactParty classCode="CON"/>
    </providerOrganization>
  </patient>
</subject>
<!--预约设备 -->
<reusableDevice typeCode="RDV" xsi:nil="false">
  <manufacturedDevice classCode="MANU ">
    <manufacturedDevice classCode="DEV " determinerCode="INSTANCE ">
      <!-- 预约设备编码 -->
      <id extension="0001"/>
      <!-- 预约设备名称 -->
      <name xsi:type="BAG_EN">
        <item>

```

```

        <part value="发射单光子计算机断层扫描仪"/>
    </item>
</name>
</manufacturedDevice>
</manufacturedDevice>
</reusableDevice>
<performer typeCode="PRF " xsi:nil="false ">
    <assignedPerson classCode="ASSIGNED">
        <!--预约员工号 -->
        <id>
            <item extension="0293875" root="2.16.156.10011.1.4"/>
        </id>
        <!--预约员姓名-->
        <assignedPerson determinerCode="INSTANCE" classCode="PSN">
            <name xsi:type="BAG_EN">
                <item>
                    <part value="张三"/>
                </item>
            </name>
        </assignedPerson>
    </assignedPerson>
</performer>
<!--执行科室 -->
<location typeCode="LOC " xsi:nil="false">
    <serviceDeliveryLocation classCode="SDLOC ">
        <!--执行科室号 -->
        <id>
            <item extension="23048575" root="2.16.156.10011.1.26"/>
        </id>
        <!--执行科室名称 -->
        <addr xsi:type="BAG_AD">
            <item>
                <part value="检验科"/>
            </item>
        </addr>
    </serviceDeliveryLocation>
</location>
<!--检查申请单编号 -->
<referencedOrder typeCode="OREF" xsi:nil="false">
    <actOrder classCode="ACT" moodCode="RQO">
        <!--此处指的是需要进行预约的 checks 的检查申请单号 -->
        <id root="2.16.156.10011.1.24" extension="11"/>
    </actOrder>
</referencedOrder>
<!-- 医嘱编号 -->
<referencedOrder typeCode="OREF">
    <actOrder classCode="ACT" moodCode="RQO">
        <!--此处指的是需要进行预约的 checks 的检查医嘱编号 -->
        <id root="2.16.156.10011.1.28" extension="11"/>
    </actOrder>
</referencedOrder>
</actAppointment>
</subject>
</controlActProcess>
</PRSC IN010101UV01>

```

A. 7. 2 检查预约状态信息新增服务-响应消息（成功）

```

<MCCI_IN000002UV01 ITSVersion="XML_1.0" xmlns:xsi="http://www.w3.org/2001/XMLSchema-instance"
xmlns="https://www.chiss.org.cn" xsi:schemaLocation="https://www.chiss.org.cn
https://www.chiss.org.cn/multicacheschemas/MCCI_IN000002UV01.xsd">
  <id root="2.16.156.10011.2.5.1.1" extension="@12122"/>
  <creationTime value="20170106151903"/>
  <interactionId root="2.16.156.10011.2.5.1.2" extension="MCCI_IN000002UV01"/>
  <processingCode code="P"/>
  <processingModeCode/>
  <acceptAckCode code="AL"/>
  <receiver typeCode="RCV">
    <device classCode="DEV" determinerCode="INSTANCE">
      <id>
        <item root="2.16.156.10011.2.5.1.3" extension="@111"/>
      </id>
    </device>
  </receiver>
  <sender typeCode="SND">
    <device classCode="DEV" determinerCode="INSTANCE">
      <id>
        <item root="2.16.156.10011.2.5.1.3" extension="@222"/>
      </id>
    </device>
  </sender>
  <acknowledgement typeCode="AA">
    <!--请求消息流水号-->
    <targetMessage>
      <id root="2.16.156.10011.2.5.1.1" extension="请求的消息流水号"/>
    </targetMessage>
    <acknowledgementDetail>
      <text value="处理结果说明"/>
    </acknowledgementDetail>
  </acknowledgement>
</MCCI_IN000002UV01>

```

A.7.3 检查预约状态信息新增服务-响应消息（异常）

```

<MCCI_IN000002UV01 ITSVersion="XML_1.0" xmlns:xsi="http://www.w3.org/2001/XMLSchema-instance"
xmlns="https://www.chiss.org.cn" xsi:schemaLocation="https://www.chiss.org.cn
https://www.chiss.org.cn/multicacheschemas/MCCI_IN000002UV01.xsd">
  <id root="2.16.156.10011.2.5.1.1" extension="@12122"/>
  <creationTime value="20170106151903"/>
  <interactionId root="2.16.156.10011.2.5.1.2" extension="MCCI_IN000002UV01"/>
  <processingCode code="P"/>
  <processingModeCode/>
  <acceptAckCode code="AL"/>
  <receiver typeCode="RCV">
    <device classCode="DEV" determinerCode="INSTANCE">
      <id>
        <item root="2.16.156.10011.2.5.1.3" extension="@111"/>
      </id>
    </device>
  </receiver>
  <sender typeCode="SND">
    <device classCode="DEV" determinerCode="INSTANCE">
      <id>
        <item root="2.16.156.10011.2.5.1.3" extension="@222"/>
      </id>
    </device>
  </sender>

```



```

<acknowledgement typeCode="AE">
  <!-- 请求消息流水号 -->
  <targetMessage>
    <id root="2.16.156.10011.2.5.1.1" extension="请求的消息流水号"/>
  </targetMessage>
  <acknowledgementDetail>
    <text value="处理结果说明"/>
  </acknowledgementDetail>
</acknowledgement>
</MCCI_IN000002UV01>

```

A.8 检查预约状态信息更新服务

A.8.1 检查预约状态信息更新服务-请求消息

```

<PRSC_IN010201UV01 ITSVersion="XML_1.0" xmlns="https://www.chiss.org.cn"
xmlns:xsi="http://www.w3.org/2001/XMLSchema-instance" xsi:schemaLocation="https://www.chiss.org.cn
https://www.chiss.org.cn/multicacheschemas/PRSC_IN010201UV01.xsd">
  <!-- 消息流水号 -->
  <id root="2.16.156.10011.2.5.1.1" extension="@BS004" />
  <!-- 消息创建时间 -->
  <creationTime value="20120106110000" />
  <!-- 消息的服务标识 -->
  <interactionId root="2.16.156.10011.2.5.1.2" extension="PRSC_IN010201UV01" />
  <!-- 处理代码, 标识此消息是否是产品、训练、调试系统的一部分。D: 调试; P: 产品; T: 训练 -->
  <processingCode code="P" />
  <!-- 消息处理模式: A(Archive); I(Initial load); R(Restore from archive); T(Current
  processing) -->
  <processingModeCode/>
  <!-- 消息应答: AL(Always); ER(Error/reject only); NE(Never) -->
  <acceptAckCode code="AL" />
  <!-- 接受者 -->
  <receiver typeCode="RCV">
    <device classCode="DEV" determinerCode="INSTANCE">
      <!-- 接受者ID -->
      <id>
        <item root="2.16.156.10011.2.5.1.3" extension="@111"/>
      </id>
    </device>
  </receiver>
  <!-- 发送者 -->
  <sender typeCode="SND">
    <device classCode="DEV" determinerCode="INSTANCE">
      <!-- 发送者ID -->
      <id>
        <item root="2.16.156.10011.2.5.1.3" extension="@222"/>
      </id>
    </device>
  </sender>

  <!-- 封装的消息内容 -->
  <controlActProcess classCode="CACT" moodCode="EVN">
    <subject typeCode="SUBJ">
      <actAppointment classCode="ACT" moodCode="APT "
xsi:nil="false">
        <!-- 预约号 预约单流水号, 全局唯一号 -->
        <id extension="5124567" />
      </actAppointment>
    </subject>
  </controlActProcess>

```

```

<!--患者类型-->
<code code="R" codeSystem="2.16.156.10011.2.3.1.271">
  <displayName value="门诊" />
</code>
<effectiveTime xsi:type="IVL_TS">
  <!-- 预约检查时间 -->
  <any value="201205060900"/>
</effectiveTime>
<!--患者信息 -->
<subject typeCode="SBJ">
  <patient classCode="PAT">
    <!--患者编号 -->
    <id>
      <!-- 域编号 -->
      <item root="2.16.156.10011.2.5.1.5" extension="01" />
      <!-- 患者编号 -->
      <item root="2.16.156.10011.2.5.1.4" extension="09102312" />
      <!--门诊号标识 -->
      <item root="2.16.156.10011.1.10" extension="E10000000"/>
      <!--住院号标识-->
      <item root="2.16.156.10011.1.12" extension="HA201102113366666"/>
      <!-- 就诊次数 -->
      <item root="2.16.156.10011.2.5.1.8" extension="12" />
      <!-- 就诊流水号 -->
      <item root="2.16.156.10011.2.5.1.9" extension="123456"/>
      <!-- 预约排序号-->
      <item root="2.16.156.10011.2.5.1.11" extension="12" />
    </id>
    <patientPerson>
      <name xsi:type="LIST_EN">
        <item>
          <!-- 患者姓名 -->
          <part value="患者1"/>
        </item>
      </name>
    </patientPerson>
    <providerOrganization classCode="ORG"
      determinerCode="INSTANCE">
      <!--科室号-->
      <id>
        <item extension="1409889" root="2.16.156.10011.1.26"/>
      </id>
      <!--科室名称 -->
      <name xsi:type="BAG_EN">
        <item>
          <part value="检验科" />
        </item>
      </name>
      <contactParty classCode="CON"/>
    </providerOrganization>
  </patient>
</subject>
<!--预约设备 -->
<reusableDevice typeCode="RDV" xsi:nil="false">
  <manufacturedDevice classCode="MANU ">
    <manufacturedDevice classCode="DEV "

```

```

        determinerCode="INSTANCE ">
        <!-- 预约设备编码 -->
        <id extension="0001" />
        <!-- 预约设备名称 -->
        <name xsi:type="BAG_EN">
            <item>
                <part value="发射单光子计算机断层扫描仪" />
            </item>
        </name>
        </manufacturedDevice>
    </manufacturedDevice>
</reusableDevice>
<performer typeCode="PRF " xsi:nil="false ">
    <assignedPerson classCode="ASSIGNED">
        <!-- 预约员工号 -->
        <id>
            <item extension="0293875" root="2.16.156.10011.1.4" />
        </id>
        <!-- 预约员姓名 -->
        <assignedPerson determinerCode="INSTANCE"
            classCode="PSN">
            <name xsi:type="BAG_EN">
                <item>
                    <part value="张三" />
                </item>
            </name>
        </assignedPerson>
    </assignedPerson>
</performer>
<!-- 执行科室 -->
<location typeCode="LOC " xsi:nil="false">
    <serviceDeliveryLocation classCode="SDLOC ">
        <!-- 执行科室号 -->
        <id>
            <item extension="23048575" root="2.16.156.10011.1.26"/>
        </id>
        <!-- 执行科室名称 -->
        <addr xsi:type="BAG_AD">
            <item>
                <part value="检验科" />
            </item>
        </addr>
    </serviceDeliveryLocation>
</location>
<!-- 检查申请单编号 -->
<referencedOrder typeCode="OREF" xsi:nil="false">
    <actOrder classCode="ACT" moodCode="RQO" >
        <!-- 此处指的是需要进行预约的 检查的申请单号 -->
        <id root="2.16.156.10011.1.24" extension="" />
    </actOrder>
</referencedOrder>
<!-- 医嘱编号 -->
<referencedOrder typeCode="OREF">
    <actOrder classCode="ACT" moodCode="RQO">
        <!-- 此处指的是需要进行预约的 检查的医嘱编号 -->
        <id root="2.16.156.10011.1.28" extension="" />
    </actOrder>
</referencedOrder>

```

```

        </actOrder>
      </referencedOrder>
    </actAppointment>
  </subject>
</controlActProcess>
</PRSC_IN010201UV01>

```

A. 8.2 检查预约状态信息更新服务-响应消息（成功）

```

<MCCI_IN000002UV01 ITSVersion="XML_1.0" xmlns:xsi="http://www.w3.org/2001/XMLSchema-instance"
xmlns="https://www.chiss.org.cn" xsi:schemaLocation="https://www.chiss.org.cn
https://www.chiss.org.cn/multicacheschemas/MCCI_IN000002UV01.xsd">
  <id root="2.16.156.10011.2.5.1.1" extension="@12122"/>
  <creationTime value="20170106151903"/>
  <interactionId root="2.16.156.10011.2.5.1.2" extension="MCCI_IN000002UV01"/>
  <processingCode code="P"/>
  <processingModeCode/>
  <acceptAckCode code="AL"/>
  <receiver typeCode="RCV">
    <device classCode="DEV" determinerCode="INSTANCE">
      <id>
        <item root="2.16.156.10011.2.5.1.3" extension="@111"/>
      </id>
    </device>
  </receiver>
  <sender typeCode="SND">
    <device classCode="DEV" determinerCode="INSTANCE">
      <id>
        <item root="2.16.156.10011.2.5.1.3" extension="@222"/>
      </id>
    </device>
  </sender>
  <acknowledgement typeCode="AA">
    <!--请求消息流水号-->
    <targetMessage>
      <id root="2.16.156.10011.2.5.1.1" extension="请求的消息流水号"/>
    </targetMessage>
    <acknowledgementDetail>
      <text value="处理结果说明"/>
    </acknowledgementDetail>
  </acknowledgement>
</MCCI_IN000002UV01>

```

A. 8.3 检查预约状态信息更新服务-响应消息（异常）

```

<MCCI_IN000002UV01 ITSVersion="XML_1.0" xmlns:xsi="http://www.w3.org/2001/XMLSchema-instance"
xmlns="https://www.chiss.org.cn" xsi:schemaLocation="https://www.chiss.org.cn
https://www.chiss.org.cn/multicacheschemas/MCCI_IN000002UV01.xsd">
  <id root="2.16.156.10011.2.5.1.1" extension="@12122"/>
  <creationTime value="20170106151903"/>
  <interactionId root="2.16.156.10011.2.5.1.2" extension="MCCI_IN000002UV01"/>
  <processingCode code="P"/>
  <processingModeCode/>
  <acceptAckCode code="AL"/>
  <receiver typeCode="RCV">
    <device classCode="DEV" determinerCode="INSTANCE">
      <id>
        <item root="2.16.156.10011.2.5.1.3" extension="@111"/>
      </id>
    </device>
  </receiver>

```

```

    </device>
  </receiver>
  <sender typeCode="SND">
    <device classCode="DEV" determinerCode="INSTANCE">
      <id>
        <item root="2.16.156.10011.2.5.1.3" extension="@222"/>
      </id>
    </device>
  </sender>
  <acknowledgement typeCode="AE">
    <!-- 请求消息流水号 -->
    <targetMessage>
      <id root="2.16.156.10011.2.5.1.1" extension="请求的消息流水号"/>
    </targetMessage>
    <acknowledgementDetail>
      <text value="处理结果说明"/>
    </acknowledgementDetail>
  </acknowledgement>
</MCCI_IN000002UV01>

```

A.9 检查预约状态信息查询服务

A.9.1 检查预约状态信息查询服务-请求消息

```

<QUMT_IN020030UV01 ITSVersion="XML_1.0" xmlns="https://www.chiss.org.cn"
  xmlns:xsi="http://www.w3.org/2001/XMLSchema-instance" xsi:schemaLocation="https://www.chiss.org.cn
https://www.chiss.org.cn/multicacheschemas/QUMT_IN020030UV01YY.xsd">
  <!-- 消息流水号 -->
  <id root="2.16.156.10011.2.5.1.1" extension="1ee83ff1-08ab-4fe7-b573-ea777e9bad51"/>
  <!-- 消息创建时间 -->
  <creationTime value="20120106110000" />
  <!-- 交互ID -->
  <interactionId root="2.16.156.10011.2.5.1.2" extension="QUMT_IN020030UV01"/>
  <!-- 消息用途: P(Production); D(Debugging); T(Training) -->
  <processingCode code="P" />
  <!-- 消息处理模式: A(Archive); I(Initial load); R(Restore from archive); T(Current processing) -->
  <processingModeCode code="T" />
  <!-- 消息应答: AL(Always); ER(Error/reject only); NE(Never) -->
  <acceptAckCode code="AL" />
  <!-- 接受者 -->
  <receiver typeCode="RCV">
    <telecom/>
    <device classCode="DEV" determinerCode="INSTANCE">
      <!-- 接受者ID -->
      <id>
        <item root="2.16.156.10011.2.5.1.3" extension="1"/>
      </id>
    </device>
  </receiver>
  <!-- 发送者 -->
  <sender typeCode="SND">
    <telecom/>
    <device classCode="DEV" determinerCode="INSTANCE">
      <!-- 发送者ID -->
      <id>
        <item root="2.16.156.10011.2.5.1.3" extension="S002"/>
      </id>
    </device>

```

```

</sender>

<!-- 封装的消息内容 -->
<controlActProcess classCode="CACT" moodCode="EVN">
  <queryByParameter>
    <statusCode code="new"/>
    <queryByParameterPayload>
      <statusCode code="new"/>
      <!-- 预约号 -->
      <actId>
        <value>
          <!-- 预约号 -->
          <item extension="100023925522"/>
        </value>
        <semanticsText value="Act.ID"/>
      </actId>
      <effectiveTime>
        <value xsi:type="IVL_TS">
          <!-- 查询开始时间 -->
          <low value="2016010101"/>
          <!-- 查询结束时间 -->
          <high value="2016020202"/>
        </value>
      </effectiveTime>
      <!-- 患者编号 -->
      <patientId>
        <value>
          <item extension="12345678901w" root="2.16.156.10011.2.5.1.4"/>
        </value>
        <semanticsText value="recordTarget.Patient.ID"/>
      </patientId>
      <!-- 关联的申请单编号 -->
      <actOrderId>
        <value>
          <item extension="3333" root="2.16.156.10011.1.24"/>
        </value>
        <semanticsText value="referencedOrder.actOrder.ID"/>
      </actOrderId>
    </queryByParameterPayload>
  </queryByParameter>
</controlActProcess>
</QUMT_IN020030UV01>

```

A.9.2 检查预约状态信息查询服务-响应消息（成功）

```

<QUMT_IN020040UV01 xmlns="https://www.chiss.org.cn"
xmlns:xsi="http://www.w3.org/2001/XMLSchema-instance" ITSVersion="XML_1.0"
xsi:schemaLocation="https://www.chiss.org.cn
https://www.chiss.org.cn/multicacheschemas/QUMT_IN020040UV01.xsd">
  <!-- 消息流水号 -->
  <id root="2.16.156.10011.2.5.1.1" extension="@BS004"/>
  <!-- 消息创建时间 -->
  <creationTime value="20120106110000"/>
  <!-- 消息的服务标识 -->
  <interactionId root="2.16.156.10011.2.5.1.2" extension="QUMT_IN020040UV01"/>
  <!-- 处理代码, 标识此消息是否是产品、训练、调试系统的一部分。D: 调试; P: 产品; T: 训练 -->
  <processingCode code="P"/>

```

```

<!-- 消息处理模式: A(Archive); I(Initial load); R(Restore from archive); T(Current
      processing) -->
<processingModeCode/>
<!-- 消息应答: AL(Always); ER(Error/reject only); NE(Never) -->
<acceptAckCode code="AL"/>
<!-- 接受者 -->
<receiver typeCode="RCV">
  <device classCode="DEV" determinerCode="INSTANCE">
    <!-- 接受者ID -->
    <id>
      <item root="2.16.156.10011.2.5.1.3" extension="@111"/>
    </id>
  </device>
</receiver>
<!-- 发送者 -->
<sender typeCode="SND">
  <device classCode="DEV" determinerCode="INSTANCE">
    <!-- 发送者ID -->
    <id>
      <item root="2.16.156.10011.2.5.1.3" extension="@222"/>
    </id>
  </device>
</sender>
<!--typeCode为处理结果, AA表示成功 AE表示失败-->
<acknowledgement typeCode="AA">
  <targetMessage>
    <!--请求的消息流水号-->
    <id root="2.16.156.10011.2.5.1.1" extension="22a0f9e0-4454-11dc-a6be-3603d6866807"/>
  </targetMessage>
  <acknowledgementDetail>
    <!--处理结果说明-->
    <text value="接收成功"/>
  </acknowledgementDetail>
</acknowledgement>
<controlActProcess classCode="CACT" moodCode="EVN">
  <!-- 可返回多个检查预约信息, 多个检查预约循环subject -->
  <subject typeCode="SUBJ">
    <actAppointment classCode="ACT" moodCode="APT " xsi:nil="false">
      <!--预约号 预约单流水号, 全局唯一号-->
      <id extension="5124567"/>
      <!--患者类型:住院/门诊/急诊 -->
      <code code="3" codeSystem="2.16.156.10011.2.3.1.271" codeSystemName="患者类型代码
表">
        <displayName value="住院"/>
      </code>
      <effectiveTime xsi:type="IVL_TS">
        <!-- 预约检查时间 -->
        <any value="20120506090000"/>
      </effectiveTime>
      <!--患者信息 -->
      <subject typeCode="SBJ">
        <patient classCode="PAT">
          <!--患者编号 -->
          <id>
            <!-- 域编号 -->
            <item root="2.16.156.10011.2.5.1.5" extension="01"/>

```

```

        <!-- 患者编号 -->
        <item root="2.16.156.10011.2.5.1.4" extension="09102312"/>
        <!--门诊号标识 -->
        <item root="2.16.156.10011.1.10" extension="E10000000"/>
        <!--住院号标识-->
        <item root="2.16.156.10011.1.12" extension="HA201102113366666"/>
        <!-- 就诊次数 -->
        <item root="2.16.156.10011.2.5.1.8" extension="12"/>
        <!-- 就诊流水号 -->
        <item root="2.16.156.10011.2.5.1.9" extension="123456"/>
        <!-- 预约排序号-->
        <item root="2.16.156.10011.2.5.1.11" extension="12"/>
    </id>
    <patientPerson>
        <name xsi:type="LIST_EN">
            <item>
                <!-- 患者姓名 -->
                <part value="患者1"/>
            </item>
        </name>
    </patientPerson>
    <providerOrganization classCode="ORG" determinerCode="INSTANCE">
        <!--科室号-->
        <id>
            <item extension="1409889" root="2.16.156.10011.1.26"/>
        </id>
        <!--科室名称 -->
        <name xsi:type="BAG_EN">
            <item>
                <part value="检验科"/>
            </item>
        </name>
        <contactParty classCode="CON"/>
    </providerOrganization>
</patient>
</subject>
<!--预约设备 -->
<reusableDevice typeCode="RDV" xsi:nil="false">
    <manufacturedDevice classCode="MANU ">
        <manufacturedDevice classCode="DEV " determinerCode="INSTANCE ">
            <!-- 预约设备编码 -->
            <id extension="0001"/>
            <!-- 预约设备名称 -->
            <name xsi:type="BAG_EN">
                <item>
                    <part value="发射单光子计算机断层扫描仪"/>
                </item>
            </name>
        </manufacturedDevice>
    </manufacturedDevice>
</reusableDevice>
<performer typeCode="PRF " xsi:nil="false ">
    <assignedPerson classCode="ASSIGNED">
        <!--预约员工号 -->
        <id>
            <item extension="0293875" root="2.16.156.10011.1.4"/>

```



```

</id>
<!--预约员姓名-->
<assignedPerson determinerCode="INSTANCE" classCode="PSN">
  <name xsi:type="BAG_EN">
    <item>
      <part value="张三"/>
    </item>
  </name>
</assignedPerson>
</assignedPerson>
</performer>
<!--执行科室 -->
<location typeCode="LOC " xsi:nil="false">
  <serviceDeliveryLocation classCode="SDLOC ">
    <!--执行科室号 -->
    <id>
      <item extension="23048575" root="2.16.156.10011.1.26"/>
    </id>
    <!--执行科室名称 -->
    <addr xsi:type="BAG_AD">
      <item>
        <part value="检验科"/>
      </item>
    </addr>
  </serviceDeliveryLocation>
</location>
<!--检查申请单编号 -->
<referencedOrder typeCode="OREF" xsi:nil="false">
  <actOrder classCode="ACT" moodCode="RQO">
    <!--此处指的是需要进行预约的 checks 的检查申请单号 -->
    <id root="2.16.156.10011.1.24" extension="111"/>
  </actOrder>
</referencedOrder>
<!-- 医嘱编号 -->
<referencedOrder typeCode="OREF">
  <actOrder classCode="ACT" moodCode="RQO">
    <!--此处指的是需要进行预约的 checks 的检查医嘱编号 -->
    <id root="2.16.156.10011.1.28" extension="1234"/>
  </actOrder>
</referencedOrder>
</actAppointment>
</subject>
<queryAck>
  <queryResponseCode code="ok"/>
</queryAck>
</controlActProcess>
</QUMT_IN020040UV01>

```

A. 9.3 检查预约状态信息查询服务-响应消息（异常）

```

<QUMT_IN020040UV01 xmlns="https://www.chiss.org.cn"
xmlns:xsi="http://www.w3.org/2001/XMLSchema-instance" ITSVersion="XML_1.0"
xsi:schemaLocation="https://www.chiss.org.cn
https://www.chiss.org.cn/multicacheschemas/QUMT_IN020040UV01.xsd">
  <!-- 消息流水号 -->
  <id root="2.16.156.10011.2.5.1.1" extension="1F1E1169-7205-40F5-8D6D-8BC4B0592030"/>
  <!-- 消息创建时间 -->

```

```

<creationTime value="20121109120600"/>
<!-- 交互ID -->
<interactionId root="2.16.156.10011.2.5.1.2" extension="QUMT_IN020040UV01"/>
<!-- 消息用途: P(Production); D(Debugging); T(Training) -->
<processingCode code="P"/>
<!-- 消息处理模式: A(Archive); I(Initial load); R(Restore from archive); T(Current processing) -->
<processingModeCode code="R"/>
<!-- 消息应答: AL(Always); ER(Error/reject only); NE(Never) -->
<acceptAckCode code="AL"/>
<!-- 接受者 -->
<receiver typeCode="RCV">
  <device classCode="DEV" determinerCode="INSTANCE">
    <!-- 接受者ID -->
    <id>
      <item root="2.16.156.10011.2.5.1.3" extension="11"/>
    </id>
  </device>
</receiver>
<!-- 发送者 -->
<sender typeCode="SND">
  <device classCode="DEV" determinerCode="INSTANCE">
    <!-- 发送者ID -->
    <id>
      <item root="2.16.156.10011.2.5.1.3" extension="S002"/>
    </id>
  </device>
</sender>
<!--typeCode为处理结果, AA表示成功 AE表示失败-->
<acknowledgement typeCode="AE">
  <targetMessage>
    <!--请求的消息流水号-->
    <id root="2.16.156.10011.2.5.1.1" extension="111"/>
  </targetMessage>
  <acknowledgementDetail>
    <!--处理结果说明-->
    <text value="由于XXX原因, 失败"/>
  </acknowledgementDetail>
</acknowledgement>
  <controlActProcess classCode="CACT" moodCode="APT">
    <queryAck>
      <queryResponseCode code="OK"/>
    </queryAck>
  </controlActProcess>
</QUMT_IN020040UV01>

```